

## סיכום נתונים שבועיים עיקריים : ארה"ב

↑ אישורי בנייה (אפריל)

↑ מכירות בתים קיימים (אפריל)

↓ מדד הייצור (אפריל)

↓ תביעות ראשוניות לדמי אבטלה (אפריל)

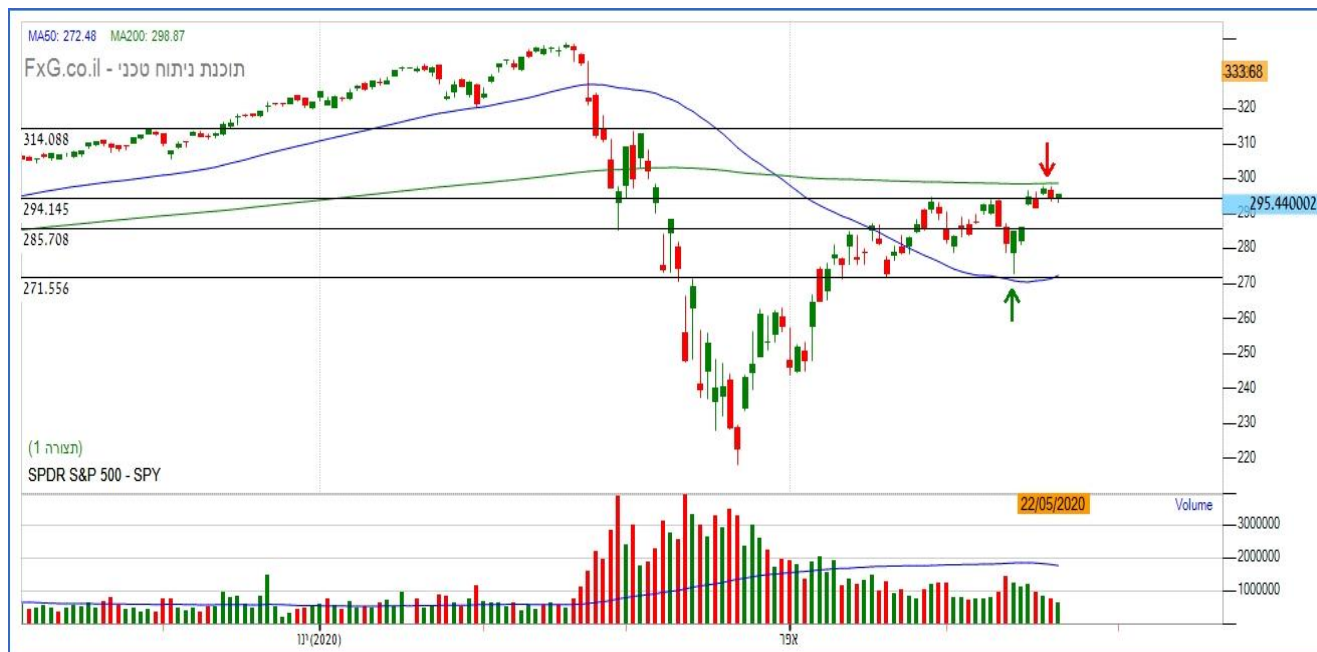
## טבלת מגמות

כנס	יומי	שבועי	חודשי
SPY	↗	↘	↗
QQQ	↗	↗	↗
ת"א 35	↗	↗	↗
ת"א 90	↗	↗	↗
זהב	↗	↗	↘
נפט	↗	↘	↘
דולר/שקל	↗	↘	↗

מבוא: מה היה לנו השבוע?

- סימני אופטימיות – השוק האמריקאי עלה השבוע בעקבות סממנים חיובים שהופיעו בפן הכלכלי והרפואי. מודרנה (MRNA) הודיעה השבוע על הצלחה בשלב ראשון לניסוי של פיתוח חיסון עבר ווירוס הקורונה, כאשר הצפי להתפתחות חיובית בשלבים הבאים צוננה בימים שלאחר ההודעה. בפן הכלכלי, מחירי הנפט המשיכו להתאושש וחזרו לרמות של תחילת הסאגה של הסעודים מול רוסיה(טרם התפרצותה המשמעותית של הקורונה) ואף השלים תיקון של כ-94% במשך חודש. תנועת המטוסים החלה להתאושש השבוע כאשר יותר מדינות החלו לפתוח את ההסגרים, כמו כן, טרם נראתה התאוששות בתנועת נוסעים בין מדינות.
- סין הודיעה השבוע שלא תספק תחזיות תמ"ג לחצי שנה הקרובה לאור משבר הקורונה ויכולת החיזוי הנמוכה. הודעה מעט מוזרה לאור החזרה לשגרה בסין בצורה יחסית מהירה ואי עצירת הסחר העולמי בצורה מהותית למרות משבר הקורונה. במקביל, פורסם שכ-90% מהעסקים הקטנים במדינה חזרו לפעילות רגילה.
- צרפת וגרמניה הציעו השבוע תוכנית הצלה למדינות החברות בגוש האירו אשר נפגעו בצורה קשה מנגיף הקורונה(איטליה וספרד) בסך חצי טריליון אירו, התוכנית תמומן ע"י הנפקת אגח. במקביל נאסר השבוע על ביצוע שורט על מניות בספרד ואיטליה.
- מושל הבנק המרכזי באנגליה הודיע השבוע שריביות שליליות הינן בבחינה וסביר שיהיו. במקביל אגח מדינה של UK ל-3 שנים ירד השבוע לריבית שלילית, כאשר ריבית הבנק עומדת על כ-0.1%.
- יו"ר הפד, אמר השבוע בנאום השבועי שלא קיימת הגבלה על תוכנית הלוואות של הפד ושיפעל בכל אמצעים שעומדים לרשתו בכדי לאושש את הכלכלה האמריקאית מהמשבר הנוכחי.

## ניתוח טכני – ניתוח תעודת סל SPY בהתאם לגרף יומי



### הגעה להתנגדות – מגמה יורדת

↑ המחיר התבסס מעל רמת ההתנגדות ב-270\$ לאחר מציאת תמיכה ברמה זו

↑ התנודתיות ומחזורי המסחר ממשיכים לרדת ולהתמתן

↓ המחיר קרוב לרמת ההתנגדות ב-295\$

← רמות תמיכה הקרובות הן 280\$ ו-270\$

← רמות התנגדות קרובות 295\$ ו-300\$



המחיר נמצא סמוך לאזור התנגדות חשובה סביב 285\$-300\$, פריצה של 300\$, תהווה סממן חיובי ותספק צפי למגמה עולה, מנגד שבירה של 280\$, תהווה סממן שלילי וצפי להמשכיות המגמה היורדת, חשוב לעקוב

# סקירה שבועית – ארצות הברית

ניתוח טכני – ניתוח תעודת סל QQQ בהתאם לגרף יומי

## פריצת התנגדות – מגמה עולה

↑ המחיר התבסס מעל רמת ההתנגדות ב-

200\$ לאחר מציאת תמיכה ברמה זו

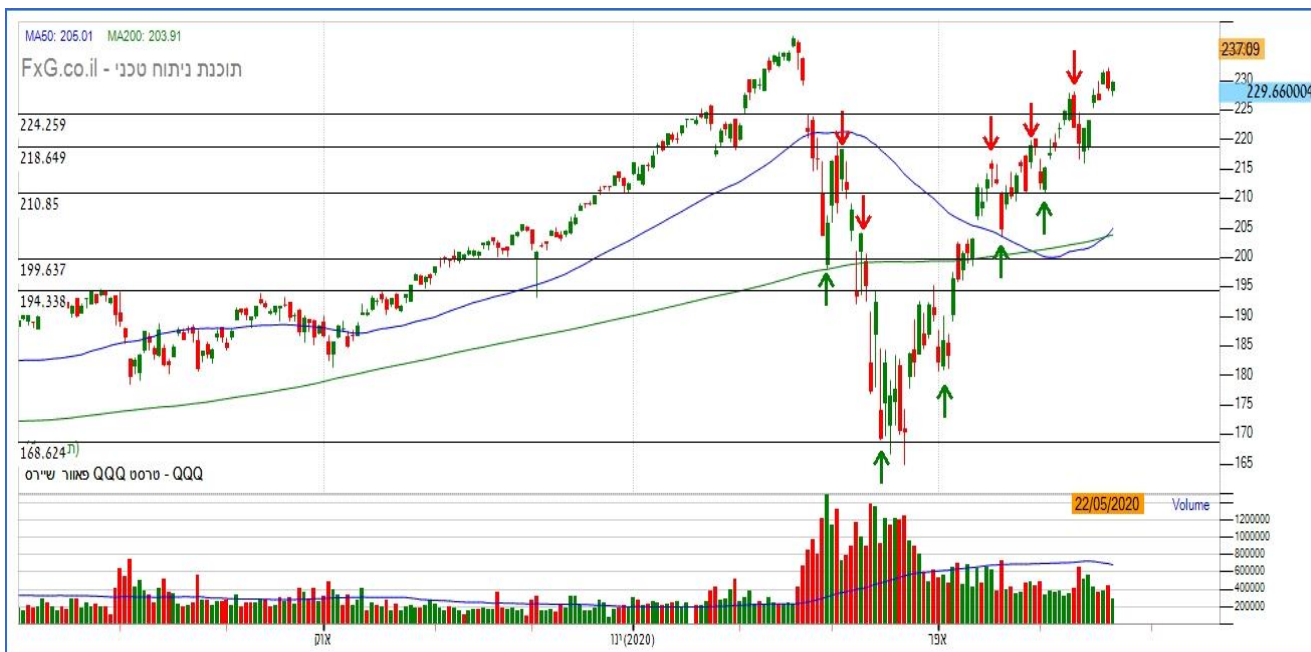
↑ התנודתיות ומחזורי המסחר ממשיכים לרדת

ולהתמתן

↑ מדד הנאסדק עבר לעלייה של 6.6% השנה

← רמות תמיכה הקרובות הן 220\$ ו-210\$

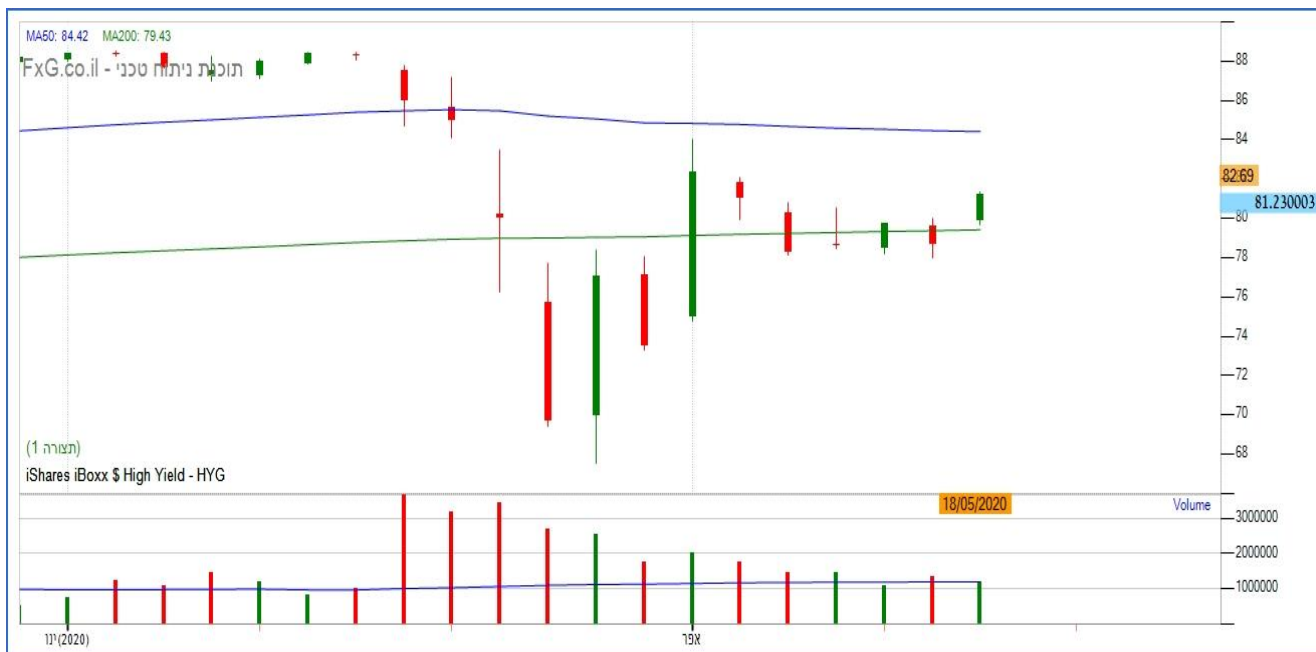
← רמות התנגדות קרובות 230\$ ו-240\$



המחיר נמצא קרוב לשיא, כאשר רמת ההתנגדות ב-220\$ נפרצה וכתוצאה מכך המחיר נכנס למגמה עולה. שבירה של רמת התמיכה הקרובה ב-220\$ עלולה להכניס את המחיר לתיקון טכני, במסגרת המגמה העולה

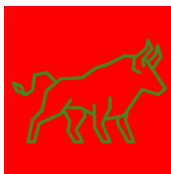


## ניתוח טכני – ניתוח תעודת סל HYG (אגח זבל) בהתאם לגרף שבועי



### פריצת התנגדות – מגמה יורדת

- ↑ המחיר פרץ השבוע את רמת ההתנגדות ב- 80\$ וסגר מעל ממוצע 200
- ↑ הפד הצהיר השבוע הצהרות נוספות בנוגע לתמיכה בשווקים ע"י מתן הלוואות לעסקים
- ↑ המחיר ביסס רמת תמיכה ב-78\$
- ← רמות התמיכה הקרובות נמצאות ב-78\$ ו-74\$
- ← רמות ההתנגדות הקרובות 84\$ ו-85\$



עיקר אגרות החוב הנמצאות בסל הנ"ל, הינן של חברות אשר נמצאות באיתנות פיננסית נמוכה עד מאוד. לאור הצהרות הפד, המשקיעים החל לתמחר הורדת סיכון משמעותית בענף המסוכן הנ"ל, אשר טרם נראתה במגזרים האחרים בשוק

ניתוח – ניתוח מדד הויקס הידוע גם בשם מדד הפחד בהתאם לגרף חודשי

## רמת הפאניקה ממשיכה להתמתן

↑ המדד שווה מתחת לרמת 40, אשר מעידה על רמת פאניקה הנמוכה מתקופת משבר מהותי

↑ מצבם הפיננסי של החברות במדד ה-SP500 טוב יותר בערך בפי 2 ממצבן ב-2008, בהיבטי חוב ומינוף

← חזרה לרמת של 10-20 תעיד על יציאה סופית מהמשבר, מבחינת השווקים



התנודתיות בויקס ירדה השבוע מתחת ל-30, כתוצאה מכך התנודתיות עשויה להתרסק בשבועות הקרובים, גם במידה ותרחש ירידה במחיר במהלך מאי. לדעתי, רק התפרצות של גל שני עלולה לשנות את המצב הנוכחי וליצור עלייה בתנודתיות

## מבוא: מה היה לנו השבוע?

- השבוע הבורסה פרסמה סקירה אודות רכישות האג"ח במהלך תקופת משבר הקורונה ע"י חברות נסחרות. מתוך הסקירה עולה כי במהלך הפדיונות הכבדים של משבר הקורונה (סביב ה-40 מיליארד) 30 חברות ביצעו רכישות בהיקף של 221 מ' ₪ במהלך מרץ-אפריל, כאשר ב-95% מהמקרים הינן בגין תוכנית רכישות חדשה שפורסמה במקביל לפרסום הדוחות השנתיים.
- השבוע ממחקר של בנק ישראל בנושא השימוש בכרטיסי אשראי ע"י הציבור עולה כי ישנה התאוששות משמעותית בצריכת הציבור לאור ההקלות של הסגר בשבועיים האחרונים. בענף הקמעונאות הצריכה עקפה את הצריכה של חודש ינואר. כמו כן, חשוב לציין שחודש ינואר הוא חודש חלש מאוד בענף. ענף הדלק והתחבורה עדיין נמצא נמוך בכ-20% מינואר ובכך מראה את ההשפעת ההסגר בצורה ברורה ביותר בהשוואה לענף הקמעונאות. בהסתכלות על כלל הענפים, הצריכה עדיין נמוכה בכ-12% בהשוואה לינואר.
- להבנתי, מדובר בנתונים חיוביים עד מאוד, במיוחד לחברות הקמעונאות והנדל"ן מניב אשר סבלו מעצירה כפויה בפעילות שלהן, שכעת מראה סימני של התאוששות.

## ניתוח טכני – ניתוח מדד ת"א 35 בהתאם לגרף יומי



### התכנסות מחירים – מגמה עולה

- ↑ המחיר מתחיל לבסס שיאים ושפלים עולים, כאשר רמת התנגדות ב-1340 הפכה לתמיכה
- ↓ המחיר סגר מתחת רמת ההתנגדות ב-1450
- ← מחזורי המסחר עדיין גבוהים יחסית, אך התנודתיות במחיר החלה לרדת ומתקרבת לאזורי הנורמה
- ← רמות ההתנגדות הקרובות הן 1450 ו-1500
- ← רמות התמיכה הקרובות הן 1340 ו-1250



המחיר השלים השבוע התכנסות מחירים, אשר אופיינית לאי הוודאות הנוכחית, כאשר פריצה של 1450 תעיד על פריצת ההתכנסות המשכיות המהלך העלה. מנגד, שבירה של 1340 תהווה סממן שלילי למגמה העולה



## ניתוח טכני – ניתוח מדד ת"א בנקים בהתאם לגרף יומי



### הוכחת התנגדות – מגמה יורדת

↓ המחיר שבר את רמת התמיכה ב-2000

ומצאה בה התנגדות בשנית

↓ המדד חלש משמעותית בהשוואה למדדים

הראשיים האחרים

← פריצה של 2100 תהווה סממן חיובי, ככל

שתגיע

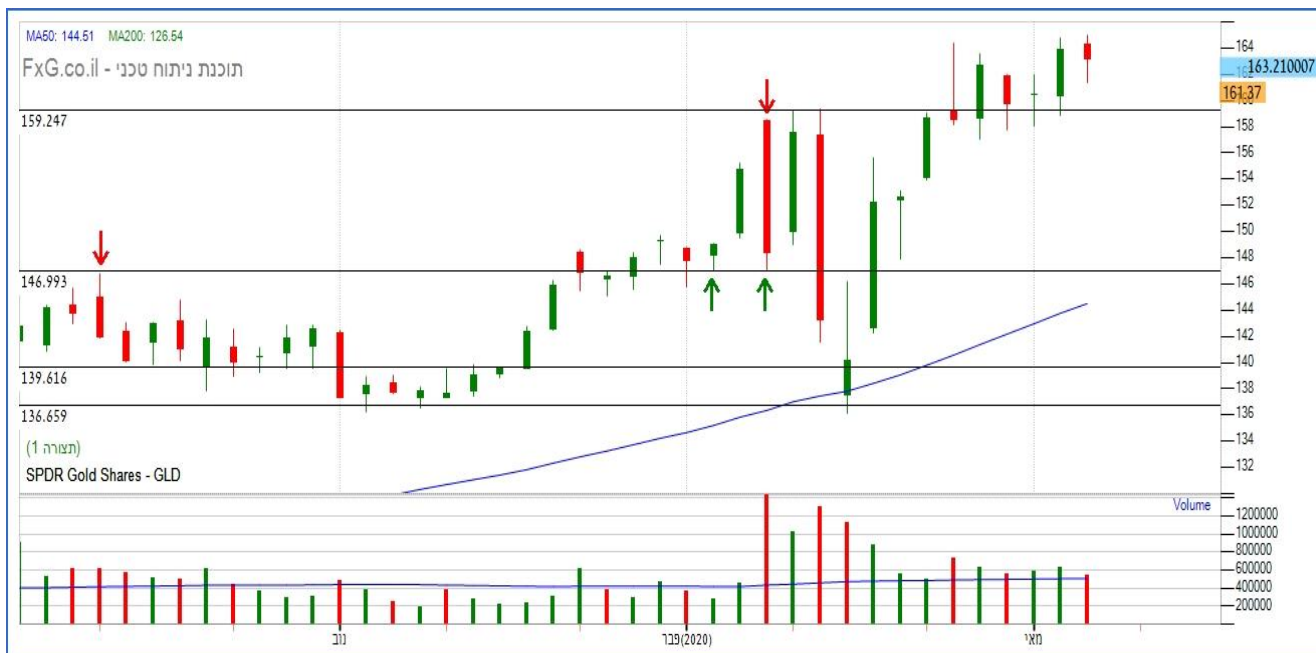
← רמות ההתנגדות הקרובות הן 2100 ו-2050

← רמות התמיכה הקרובות הן 1800 ו-1674



המדד ממשיך לשהות מעל 1800, כאשר החזרה מעל 2000 הינה סממן חיובי. מנגד, שבירה של 1800 תעיד על המשכיות כלפי מטה בפאניקה גבוהה, לאור התנועה הנוכחית בשווקים האפשרות הראשונה הינה סבירה יותר

## ניתוח טכני – ניתוח תעודת הסל GLD (זהב) לגרף שבועי



### פריצת התנגדות – מגמה עולה

↑ המחיר צלח בסגירה מעל רמת ההתנגדות ב-

160\$ ובכך מקבל איתות חיובי בטווח הקצר

↓ המחיר עדיין מתחת לרמת ההתנגדות ב-

165\$

← רמות תמיכה אפשריות 157\$ ו-150\$

← רמת ההתנגדות הקרובה הינה אזור 160\$

162\$

השבוע המחיר פרץ את רמת ההתנגדות ב-160\$, אך טרם כבש את פסגת הקפיצה הגבוה שבוצעה לפני שבועיים ל-165\$. שבה הגיעו מוכרים משמעותיים במחיר. לכן פריצה של 165\$ תהווה סממן חיובי. מנגד, שבירה של 157\$ תהווה סממן שלילי



## ניתוח טכני – ניתוח תעודת הסל USL (USOIL) בהתאם לגרף שבועי



### התקרבות להתנגדות – מגמה יורדת

- ↓ המחיר עדיין נמצא בשפל כל הזמנים מבחינת תעודת הסל, כאשר השפל הקודם היה ב- 13.7\$ ב-2016
- ↑ המחיר נמצא סביב אזורים טרם התפשטות הקורונה
- ← מחזורי המסחר בתעודת הסל סביב השפל מעידים על עניין רב
- ← רמות התמיכה הקרובה נמצאת ב-11.6\$
- ← רמות התנגדות הקרובות נמצאות ב-13\$ ו-13.7\$



החזרה לשגרה בחלק מכדור הארץ החל לתפוס קצב והביקושים לנפט מתחיל לחזור לאט לאט, רק שכעת נקודת המוצע להיצע נמוכה ביותר מ-10% (ישנם הערכות גם ל-20%), כאשר הביקושים מצד ענף התעופה עדיין נמוכים

□ המדדים בארה"ב עלו השבוע בחדות, כאשר מדד ה-SP500 עלה כ-3.2% ומדד הנאסד"ק עלה כ-3.44%. עיקר המניות אשר מושכות את השווקים כלפי מעלה בשבועות האחרונים הינם מניות צמיחה. ככל הנראה המשקיעים מעדיפים להסתמך על מניות בעלות צמיחה גבוהה, למרות התמחור החריג שלהם כלל ואף בהתחשב בפגיעה של משבר הקורונה.

עונת הדוחות

FACTSET Earnings

□ נכון לסוף השבוע הנוכחי כ-95% מחברת ה-SP500 דיווחו, כאשר רק 37 חברות סיפקו צפי לרבעון השני, בהשוואה ל-107 בתקופה מקבילה. כלומר הקורונה גורמת לחברות רבות לעצור את נושא התחזיות לאור אי הודאות.

□ צפי האנליסטים ל-EPS של מדד ה-SP500, לרבעון השני, עומד על ירידה של כ-29%. בהתחשב שהרבעון הנוכחי צפוי להסתיים על כ-\$33 למנייה במדד, והרבעון הבא צפוי לעמוד על כ-\$29 למנייה (בהתחשב בירידה של 29%) השוק לא צופה פגיעה ברווח לחציון השני, בהשוואה ל-2019, האם זה סביר?

□ כפי שטענתי כבר עבר, הסיכונים העיקריים שעומדים מול המשקיעים בשוק האמריקאי:

1. שהתמיכה שהממשל האמריקאי יספק במהלך 2020 תספיק בהינתן שלא יהיה גל שני

2. שלא יהיה גל שני של הקורונה

□ המכפיל רווח הצפוי של המדד עומד על כ-21, כלומר בממוצע השוק מתמחר צמיחה של כ-3% לשנה ב-SP500. מדובר בשיעור צמיחה נמוך ביותר אשר עשוי לתמחר את הסיכון הקיים בשוק המניות בחסר, ובמידה ומסוימת מחזיר את השוק למצב שבו היה בתחילת פברואר מבחינת תמחור, רק שהוא נמצא כ-13% מתחת לאותו השיא.