






















סיכום נתונים שבועיים חשובים : ארה"ב

- ↑ מדד אמון הצרכן של CB
- ↓ מדד ISM במגזר התעסוקה
- ↑ מכירת בתים בהמתנה
- ↑ מדד התעסוקה של ADP
- ↑ שכר ממוצע לשעת עבודה
- ← השינוי במספר המועסקים במגזר הלא-חקלאי
- ← שיעור האבטלה

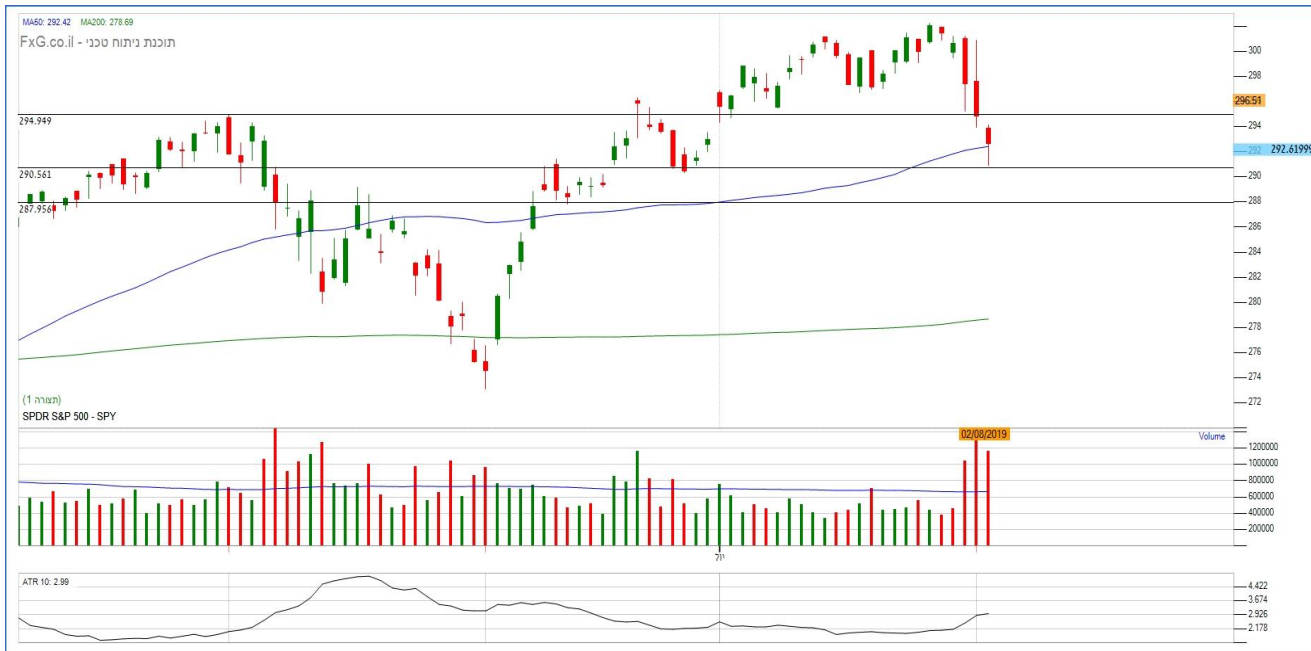
טבלת מגמות

כנס	יומי	שבועי	חודשי
SPY			
QQQ			
ת"א 35			
ת"א 90			
זהב			
נפט			
דולר/שקל			

מבוא: מה היה לנו השבוע?

- טראמפ מטיל מכסים נוספים בגובה 10% על יבוא של מוצרי צריכה מסין, כעונש על ההתקדמות האיטית במשא ומתן ואי ההסכמה של סין להגדיל את היבוא החקלאי מארה"ב. טראמפ מפתיע שוב, ובמקום לנקוט בגישה מתונה יותר שתקדם אותו לתוצאות מהר יותר, הוא נוקט בגישה מסוכנת יותר של דחיפת הצד השני, שוב.
- כמעט כל מדדי היצור של הכלכלות המשמעותיות בעולם, ירדו השבוע מתחת ל-50, כאשר ארה"ב ממשיכה לשרוד מעל ל-50, אך המדד הצפוי לחודש הבא כבר נמצא מתחת. כלומר, מסתמנת האטה כלכלית שתגיע בתום הרבעון הרביעי של 2019.
- במקביל הפד הוריד השבוע את הריבית, אך נאמר לאחר הורדת הריבית שלא צפויות הורדות נוספות ב-2019. בפועל השוק לא קנה את האמרה הזו, שככל הנראה נועדה לשדר עוצמה ובטחון בכלכלה האמריקאית (לדעתי המטרה מאחורי האמרה הזו היא לקנות זמן), כאשר התחזיות מציגות אחרת. מעניין לראות מה הפד ישלוף בכדי לבלום את ההאטה הצפויה (להערכתי הסיכוי שהפד לא מוכן להאטה נמוך).

ניתוח טכני – ניתוח תעודת סל SPY בהתאם לגרף יומי



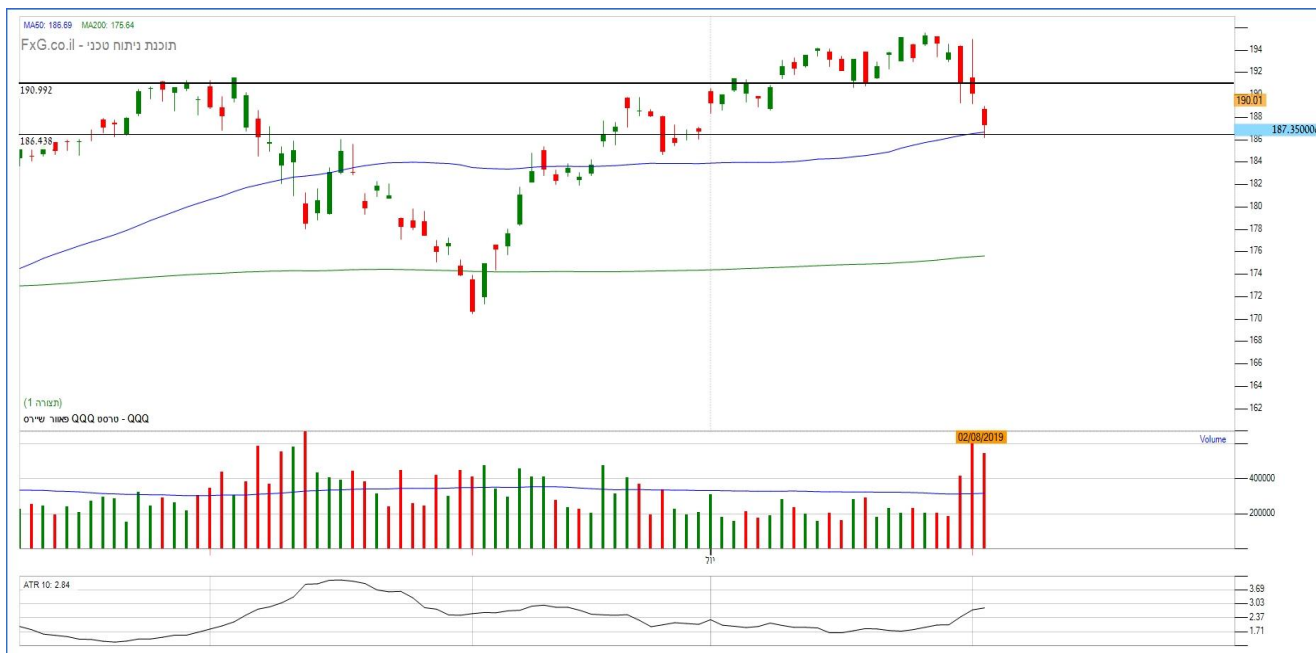
שבירת תמיכה – מגמה עולה

- ↓ המחיר שבר את השפל ב-294\$
- ↑ המחיר נמצא סביב רמת התמיכה ב-290\$
- ← מחזורי המסחר החלו להתייצב
- ← רמות תמיכה הקרובות הן 290\$ ו-287\$
- ← רמות התנגדות קרובות 294\$, 302\$



המחיר שבר השבוע את רמת התמיכה ב-294\$. כעת הוא נמצא סביב רמת התמיכה ב-290\$. מחזורי המסחר עלו בירידות, אך התנודתיות נשמרה על רמה יחסית נמוכה, לכן חזרה מעל 294\$ תהווה סממן חיובי

ניתוח טכני – ניתוח תעודת סל QQQ בהתאם לגרף יומי



שבירת תמיכה – מגמה עולה

↓ המחיר שבר את השפל ב-190\$

↑ המחיר נמצא סביב רמת התמיכה ב-186\$

← רמות תמיכה הקרובות הן 186\$ ו-180\$

← רמות התנגדות קרובות 194\$, 200\$



המחיר שבר השבוע את רמת התמיכה ב-190\$. כעת הוא נמצא סביב רמת התמיכה ב-186\$. מחזורי המסחר עלו בירידות, אך התנודתיות נשמרה על רמה יחסית נמוכה, לכן חזרה מעל 190\$ תהווה סממן חיובי

ניתוח טכני – ניתוח תעודת סל TLT עוקבת אחר אגח ארה"ב ל-20 שנה בהתאם לגרף שבועי



פריצת להתנגדות – מגמה עולה

↑ המחיר פרץ את רמת ההתנגדות ב-\$133

↑ היעד המתקבל מהפריצה עומד על כ-\$140

← רמת ההתנגדות הקרובה \$140

← רמות התמיכה הקרובות \$133 ו-\$130

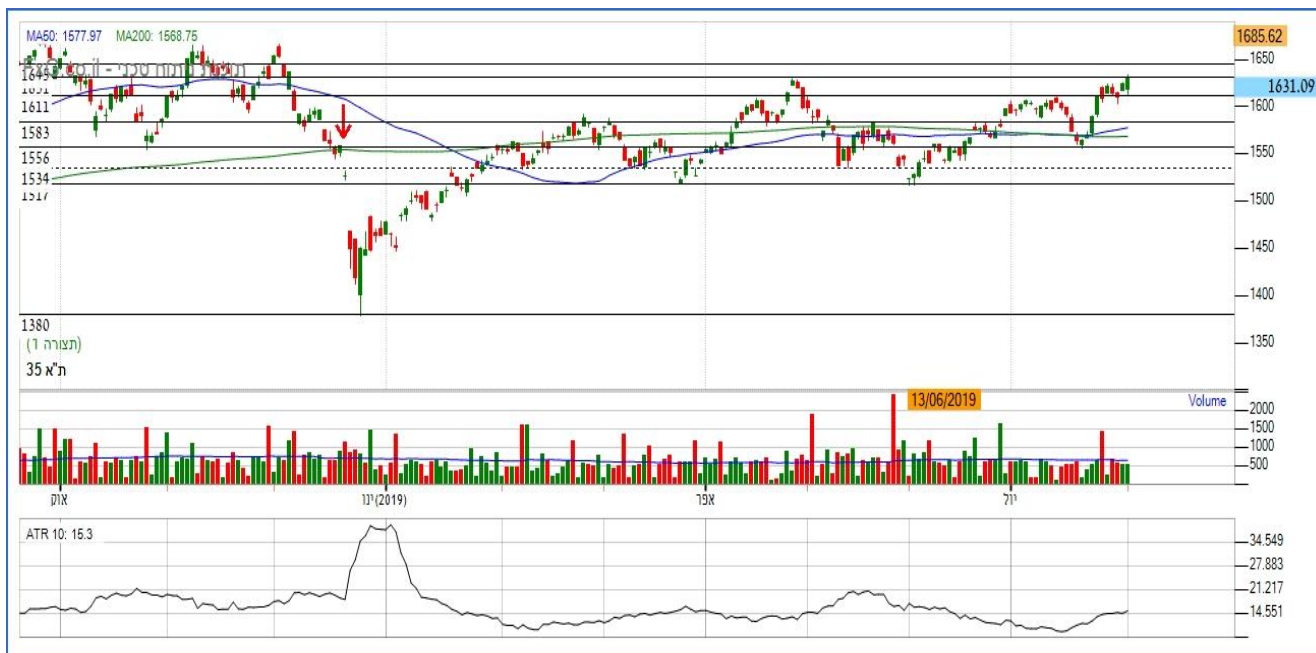


למרות הקניות יתר במחיר, המחיר פרץ את השיא האחרון. הפריצה הגיעה כתגובה נגדית לאמירתו של הנגיד על עליית הריבית הצפויה, כלומר שוק האגח מתמחר המשך ירידת ריבית

מבוא: מה היה לנו השבוע?

- דוחות טאואר – החברה לא הכתה את תחזיות האנליסטים ואף העלאת הצפי הייתה יחסית נמוכה ביחס לציפיות וזאת בניגוד לכתוב בתקשורת הכלכלית, ההשוואה הנכונה היא לממוצע אנליסטים ולא לציפיות הנמוכות ביותר במדגם. העלייה במחיר המנייה התרחשה כתוצאה מהכרזת החברה על השקעה של כ-100 מיליון דולר במפעל ביפן. ההשקעה היא ללא ספק חיובית מאוד מבחינת צפי החברה ליכולת שלה להתרחב בשוק השבבים מבחינת נתח שוק ומחיר תחרותי. לפי הודעת החברה הצפי הוא שהשקעה תתחיל להניב פירות לקראת סוף 2020. לקראת מרץ 2020, יהיה מעניין לראות מה תחזיות החברה ל-2020.
- נקודה מעניינת בשוק המקומי הוא נושא שוק האגח, התשואה השקלית על אגח ל-10 שנים נמצאת בשפל היסטורי ברמה של 1.1% ובמקביל אגח הממשלתי הארוך ביותר עלה כ-17% מתחילת השנה בזמן שהריבית במשק נמצאת על 0.25%. הסיבה לכך היא שבאמצע 2018 בנק ישראל טען שריבית תעלה לקראת סוף 2019 ב-0.5%, כתוצאה מכך התשואות זינקו מ-1.5% ל-2.4%. כעת שוק ההון צפו שהריבית לא תעלה בשנים הקרובות, כלומר שוק ההון ביצע סיבוב פרסה משמעותי בתקופה קצרה ביחס לשוק האגח שהציג תנועה חריגה מאוד.

ניתוח טכני – ניתוח מדד ת"א 35 בהתאם לגרף יומי



הופעת קונים – מגמה עולה

↑ אזור 1580-1550 שמש כרמת תמיכה

↓ המחיר נמצא סביב רמת ההתנגדות ב-1631

↑ המחיר פרץ את רמת ההתנגדות ב-1611

← רמות ההתנגדות הקרובות הן 1631 ו-1645

← רמות התמיכה הקרובות הן 1611 ו-1583



המחיר נמצא סביב רמת ההתנגדות ב-1631, לאחר מהלך עולה. שבירה של רמת התמיכה ב-1611 עשויה לגרום לירידה לאזור 1550-1580 שהיווה אזור תמיכה חזק שהופעת קונים בו בפעם השנייה תהיה חיובית

ניתוח טכני – ניתוח תעודת הסל GLD (זהב) לגרף יומי



פריצת התכנסות – מגמה עולה

↑ המחיר נמצא במומנטום משמעותי למרות קניות יתר

↓ המחיר פורץ תבנית דגל המשכית למגמה

עולה, כאשר היעד המתקבל הינו \$146

← רמות תמיכה אפשריות \$132 ו-\$130

← רמות התנגדות קרובות \$136 ומעליה \$140



המחיר פרץ את ההתכנסות אשר יצרה תבנית טכנית להמשכיות המגמה העולה עם יעד ל-\$146, כל עוד ורמת התמיכה ב-\$132 נשמרת. חשוב לציין לחיוב שמבנה התבנית איכותי מבחינה טכנית

סיכום שבועי:

- ❑ שוק האגח צופה ירידה ריבית נוספת בספטמבר בסיכוי של 96% וירידה נוספת בדצמבר בסיכוי של 49.5%, כלומר השוק מצפצף על האמרה של הפד בנושא של הורדות ריבית נוספות ב-2019 וככל הנראה בצדק. חשוב לציין שמאז המינוי של פאוול השוק לא ספר אף פעם את האמרות שלו בנושא הריבית אפילו בהשוואה לג'נט ילן. במידה ופאוול אכן צודק, התשואות יכולות לזנק בקלות חזרה אל מעל ל-2% ל-10 שנים, ללא ספק יהיה מעניין בתקופה הקרובה.
- ❑ בהמשך לנושא הריבית, שווה לעקוב אחרי הבנקים הגדולים בשוק, ולראות כיצד הם מתנהגים במקביל לשוק האגח בתקופות של בין ההכרזות ריבית.
- ❑ נכון לתחילת אוגוסט כ-77% מהחברות מתוך ה-S&P500 דיווחו. מתוכן כ-76% דיווחו על רווח נקי מעל הצפי בכ-6% בממוצע. ההפתעה הגדולה להבנתי היא בענף האנרגיה, כאשר כ-79% מהחברות עקפו את הצפי בתקופה תנודתית מאוד במחירי האנרגיה.
- ❑ מכפיל הרווח העתידי נמצא באזור החציון, כלומר ציפיות השוק קדימה אינם גבוהות. נתון זה יכול להעיד מצד אחד על שוק שמתומחר נמוך, מנגד שוק בעל אופק פסימי מבחינת ציפיות.