


















## סיכום נתונים שבועיים חשובים : ארה"ב

מכירות קמעונאיות ↑

אישורי בנייה ↓

מד הייצור של פילדלפיה ↑

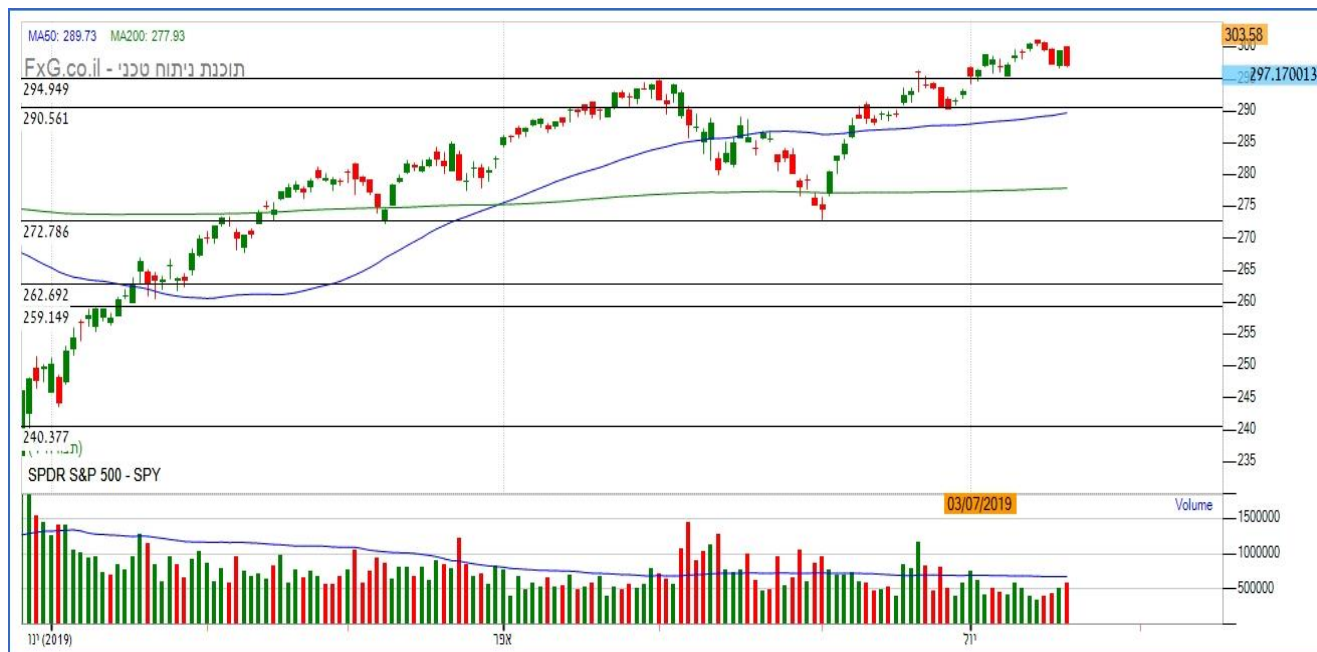
## טבלת מגמות

נכס	יומי	שבועי	חודשי
SPY			
QQQ			
ת"א 35			
ת"א 90			
זהב			
נפט			
דולר/שקל			

מבוא: מה היה לנו השבוע?

- ❑ הסימנים להאטה בכלכלת ארה"ב מתחילים לעלות על פני השטח, האומנם? CSX (חברת תובלה) דיווחה השבוע על תוצאות הרבעון השני ועל הנמכת התחזיות ל-2019. כתוצאה מכך, מניית החברה ירדה כ-10.5% במהלך השבוע.
- ❑ בהמשך לכך מדד ה-Freight index שמחושב ע"י CASS, פורסם עם הכותרת שהמיתון בארה"ב מתקרב לאור ירידה של 5.3% במדד של יוני בהמשך לירידה משמעותית מתחילת השנה. האם זה מפתיע? מבחינת מאקרו במידה והאינדיקציות שעולות מהדוח נובעות מאירוע חד פעמי כמו מלחמת הסחר (חברות התובלה מן הסתם רגישות לחששות בנושא תנאי הסחר) אז לסיפור הנ"ל מבחינת סנטימנט אמורה להיות השפעה קצרת טווח מכוון שהיא אינה המשכית ותעלם עם מלחמת הסחר. תופעת האטה המוצגת בדוח של CASS הינה גלובאלית ולא נקודתית והסיבה המרכזית המוצגת במסקנה של הדוח היא מלחמת הסחר, לכן כדאי לשקול את מהותה האמיתית של הפאניקה שהדוח יצר, אלא עם התוצאה תיצור מציאות.
- ❑ הבנק של קוראיה הוריד את ריבית הריפּו לראשונה לאחר 3 שנים ל-1.5% ובמקביל הוריד את ציפיות האינפלציה לכ-0.7%, כלכלת דרום קוריאנה מוטת יצוא ואף יצוא של מוליכים למחצה, לכן האיום של סין להעביר חלק משמעותי מתצרוכת המוליכים למחצה שלה ליצור בתוך סין, מאיים בצורה חזקה על הכלכלה הקוראנית.

## ניתוח טכני – ניתוח תעודת סל SPY בהתאם לגרף יומי



### פריצת התנגדות – מגמה עולה

↑ המחיר נמצא בשיא חדש

↑ המחיר ביצע שפל גבוה יותר ב-\$290

← מחזורי המסחר החלו להתייב

← רמות תמיכה הקרובות הן \$290 ו-\$280

← רמות התנגדות קרובות \$302, \$310



המחיר פרץ את רמת השיא ב-\$295 ונמצא מעל רמת השיא של אפריל, לכן התקבל איתות חיוב בטווח הבינוני. בטווח הקצר - שבירה של \$294 תהווה סממן להתחלה של תיקון טכני במחיר

## ניתוח טכני – ניתוח תעודת סל SOXX (שבבים) בהתאם לגרף יומי



### בדיקת תמיכה – מגמה עולה

↑ המחיר נתמך על רמת ההתנגדות ב-196\$

↑ התנודתיות והמחזורים ממשיכים לרדת

↓ המחיר מצא התנגדות באזור 210\$ בפעם

השלישית

← רמות התמיכה הקרובות הן 195\$ ו-186\$

← רמות ההתנגדות הקרובות הן 210\$ ו-218\$



כפי שחשבתי לאורך התיקונים במחיר, הענף הנ"ל נכנס למגמה עולה וככל שעובר הזמן מתווספים סימנים חיוביים אשר מחזקים את המגמה העולה. המשך ההתפתחות החיובית במלחמת הסחר תהיה חיובית לענף.

## ניתוח טכני – ניתוח תעודת סל TLT עוקבת אחר אגח ארה"ב ל-20 שנה בהתאם לגרף שבועי



### הגעה להתנגדות – מגמה עולה

↓ אזור \$133 מסתמן כאזור מוכרים לאור התנגדות

המחיר סביב רמה זו

↑ פריצה של \$133 תהווה סממן חיובי להמשך

המגמה העולה

↑ היעד המתקבל מהפריצה עומד על כ-\$140

← רמת ההתנגדות הקרובה \$133

← רמות התמיכה הקרובות \$130 ו-\$128



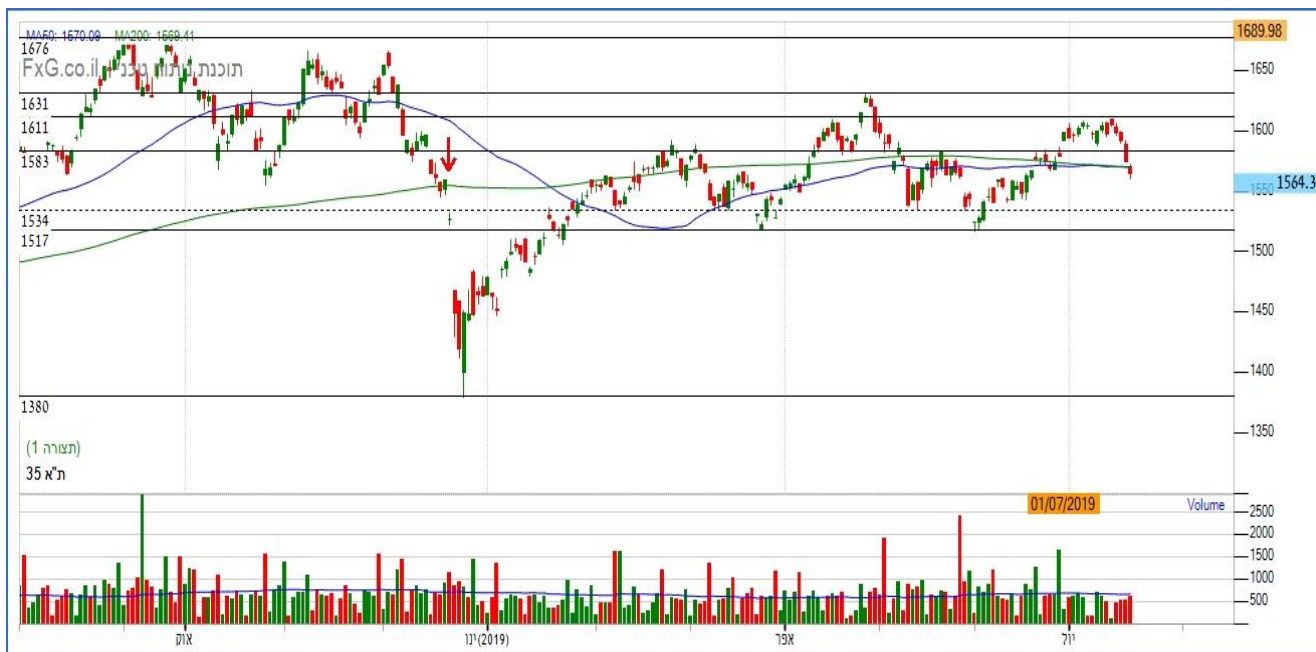
המחיר נמצא במצב קניות יתר וזאת לאחר הגעת מוכרים בצורה ברורה באזור \$133, לכן שבירה של \$130 תהווה סממן שלילי לתחילת תיקון טכני במחיר. מנגד פריצה של \$133 תהווה סממן חיובי

## מבוא: מה היה לנו השבוע?

□ השוק המקומי נכנס בשבוע הקרוב לעונת דוחות של התוצאות החציון והרבעון השני של השנה, כאשר הריכוז הגדול של הפרסומים ככל הנראה יגיע רק בעוד חודש, אך החברות הדואליות יתחיל לפרסם כבר בשבוע הקרוב. תעשיות הביומד והשבבים יהיו במוקד בשבועיים הקרובים, כאשר שני הענפים הללו עברו רבעון לא פשוט אך צפוי, ולכן הצפי קדימה שיתקבל סמוך לפרסום התוצאות יספק את הטון בחודשים הקרובים קדימה.

□ עזראלי הודיעה שהיא נכנסת לתחום החוות שרתים, מדובר בתחום שאינו שונה מהותי מנדל"ן מכוון שבמקום לסחור בשטחי מחיה/סחר, הסחר מבוצע על כוח עיבוד. עזראלי נכנסה להשקעה הזו דרך חברה אמריקאית, כאשר בישראל קיימות כמה חברות שהקימו חוות מסחר ואף חברות מתחום הנדל"ן כמו אדגר. ככל הנראה החברות הישראליות עדיין קטנות ביחס להשקעה שעזראלי (כחצי מיליארד דולר הושקעו בחברה האמריקאית). חברת א.מ.ת עוסקת בתחום הנ"ל כבר לא מעט שנים דרך חברות בנות שככל הנראה קטנות, שווה לעקוב אולי עזראלי עוררה הייפ בענף

ניתוח טכני – ניתוח מדד ת"א 35 בהתאם לגרף יומי



## הוכחת התנגדות – מגמה עולה

↑ אזור 1580-1550 עשוי להסתמן כאזור

תמיכה, לאחר שהווה התנגדות

↓ המחיר שבר את רמת התמיכה ב-1580

↑ מחזורי המסחר החלו להתייבב לאורך התיקון

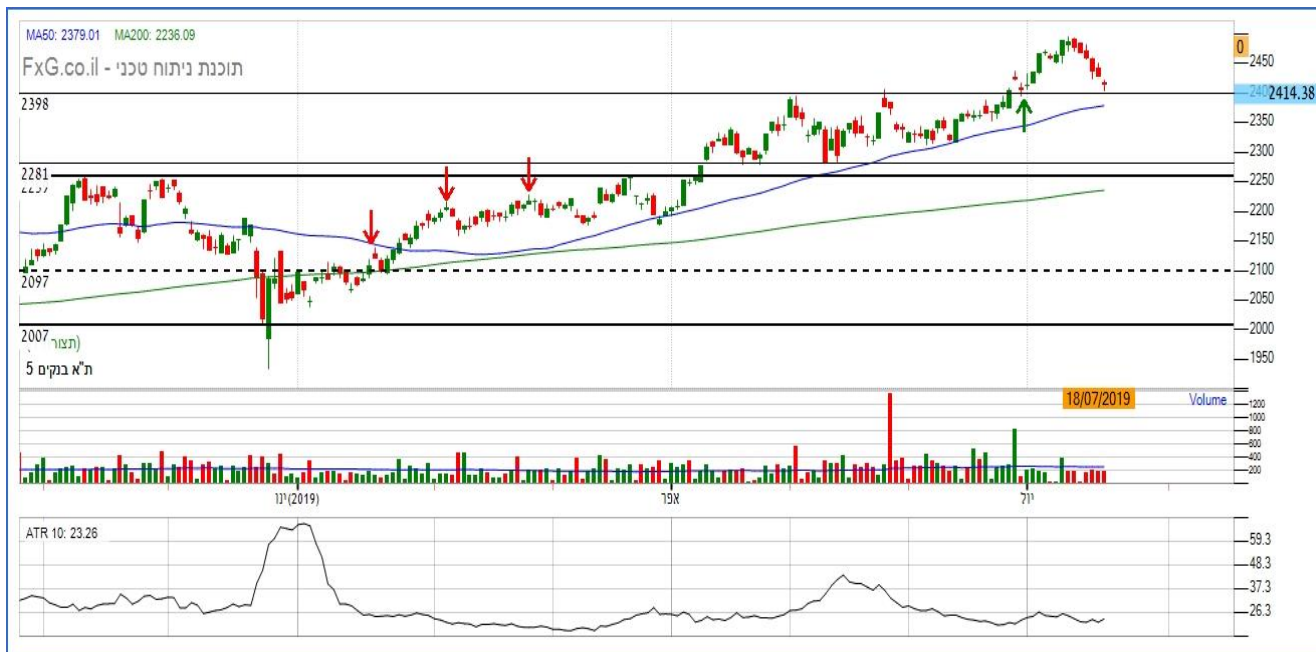
← רמות ההתנגדות הקרובות הן 1611 ו-1631

← רמות התמיכה הקרובות הן 1560 ו-1550



המחיר מצא התנגדות באזור 1630 שהביאה לירידה מתחת לרמת התמיכה ב-1580. כעת המחיר נמצא בסמוך לאזור התמיכה המסתמן בין 1550 ל-1550, לכן הופעת קונים באזור זה עשויה להוות סממן חיובי

ניתוח טכני – ניתוח מדד ת"א בנקים בהתאם לגרף יומי



## פריצת התנגדות – מגמה עולה

↓ המחיר חזר לרמת התמיכה ב-2400 בצורה רציפה

ואיטית

↑ התנודתיות נמצאת בשפל, כאשר המחיר

פורץ לשיא חדש

← רמת ההתנגדות הקרובה 2520

← רמות התמיכה הקרובות הן 2400 ו-2350



המחיר פרץ את רמת הדופן העליונה של הדשדוש בשבוע שעבר ומספק יעד טכני ל-2520. רמת התמיכה הקרובה נמצאת באזור 2400, במידה והמחיר לא חוזר מתחתיה התבנית ליעד מתקיימת



## ניתוח טכני – ניתוח תעודת הסל GLD (זהב) לגרף יומי



### פריצת התכנסות – מגמה עולה

↑ המחיר נמצא במומנטום משמעותי למרות קניות יתר

↓ המחיר פורץ תבנית דגל המשכית למגמה עולה, כאשר היעד המתקבל הינו \$146

← רמות תמיכה אפשריות \$132 ו-\$130

← רמות התנגדות קרובות \$136 ומעליה \$140



המחיר פרץ את ההתכנסות אשר יצרה תבנית טכנית להמשכיות המגמה העולה עם יעד ל-\$146, כל עוד ורמת התמיכה ב-\$132 נשמרת. חשוב לציין לחיוב שמבנה התבנית איכותי מבחינה טכנית

### סיכום שבועי:

- נשיא הפד של ניו-יורק, צוטט השבוע אומר שעדיף להגיב כשיש האטה ולא כדאי לחכות לקטסטרופה, כתוצאה מכך השוק תמחר בצורה חזקה יותר הורדת של כ-50 (שני הורדות ריבית) נקודות במהלך 2019, אך עדיין לא ירידה של 3 הורדות. למרות זאת לא נראתה תנועה חזקה כלפי מטה בתשואות ל-10 שנים, אך הזהב כן זינק.
- מעניין יהיה לראות כמה חריפה תהיה התגובה של השווקים, במקרה שבו ציפיות הריבית ירדו לירידה 1 במהלך 2019 (רק החודש) ולא 2, אלא אם העולם אכן הולך לקראת האטה כללית של כמה שנים ולא האטה זמנית.
- סקטורים השבבים חוזר להיות אהוד לאור עליה חדה במחירי ה-DRAM מעניין יהיה להבין האם העלייה נובעת מגידול בביקושים או ציפיות לסיום מלחמת הסחר לקראת הבחירות בארה"ב, או ששניהם יחד? חשוב לציין שברבעון הראשון של 2019, החלה ירידה במכירות משלוחי הסמארטפונים בעולם, בהשוואה לרבעון הראשון.