






















סיכום נתונים חשובים שבועיים: ארה"ב

- ↓ מכירות בתים קיימים
- ↓ מכירות בתים חדשים
- ↓ הזמנת מוצרים ברי קיימא

טבלת מגמות

כנס	יומי	שבועי	חודשי
SPY			
QQQ			
ת"א 35			
ת"א 90			
זהב			
נפט			
דולר/שקל			

מבוא: מה היה לנו השבוע?

- שבוע שקט מבחינת הנשיא טראמפ, שכן לא היה ציוץ אחד בנושא מלחמת הסחר מלבד נושא Huawei. להבנתי טראמפ מתכוון לבחירות בנובמבר 2020 ובכך הפוקס על מלחמת הסחר קטן, אך להערכתי המטרה בתקופה הקרובה היא לתפוס כמה שיותר הישגים במהלך תקופת כהונתו. לכן, אני מעריך שבמהלך התקופה הנוכחית ועד סוף 2019 נראה כבר את סיום מלחמת הסחר מתהווה, במידה ולא זה עשוי להראות ככישלון אדיר של טראמפ מראות הבוחרים בארה"ב.
- למרות זאת אתרי הכלכלה החלו לפמפם את הנושא של מלחמת סחר היא ככל הנראה תמשיך כמה שנים, כשאין באמת טיעון הגיוני, מלבד ציון של תעמולת סיניות ובלוגרים בתקשורת כנגד ארה"ב.
- מתחילת החודש ציפיות האינפלציה בארה"ב התרסקו מרמה של 1.9% ל-1.7% ב-10 שנים, יחד עם הציפייה להורדת ריבית כבר באוקטובר הקרוב. ככל הנראה בעקבות התנועה הנ"ל ג'י.פי. מורגן הוריד את תחזיות הצמיחה של ארה"ב לרבעון השני אל מתחת 1%, כאשר הרבעון הראשון היה יחסית חזק. היסטורית דווקא הרבעון ראשון חלש ושני חזק. יתכן שנראה "הקדמה" בצמיחה בעקבות החשש להטלת המיסים במאי, לכן זאת לא הפתעה גדולה, אך השוק יגיב ככל הנראה בפאניקה, אם באמת נראה נתון נמוך בצורה קיצונית.

ניתוח טכני – ניתוח תעודת סל SPY בהתאם לגרף יומי



הגעה לתמיכה – מגמה עולה

↓ נבנתה תבנית ראש כתפיים

↓ סימני מוכרים הופיעו באזור שיא כל הזמנים באזור

295\$

↓ מחזורי המסחר והתנודתיות גבוהים

↑ הקונים הגיעו מעל רמת התמיכה ב-280\$

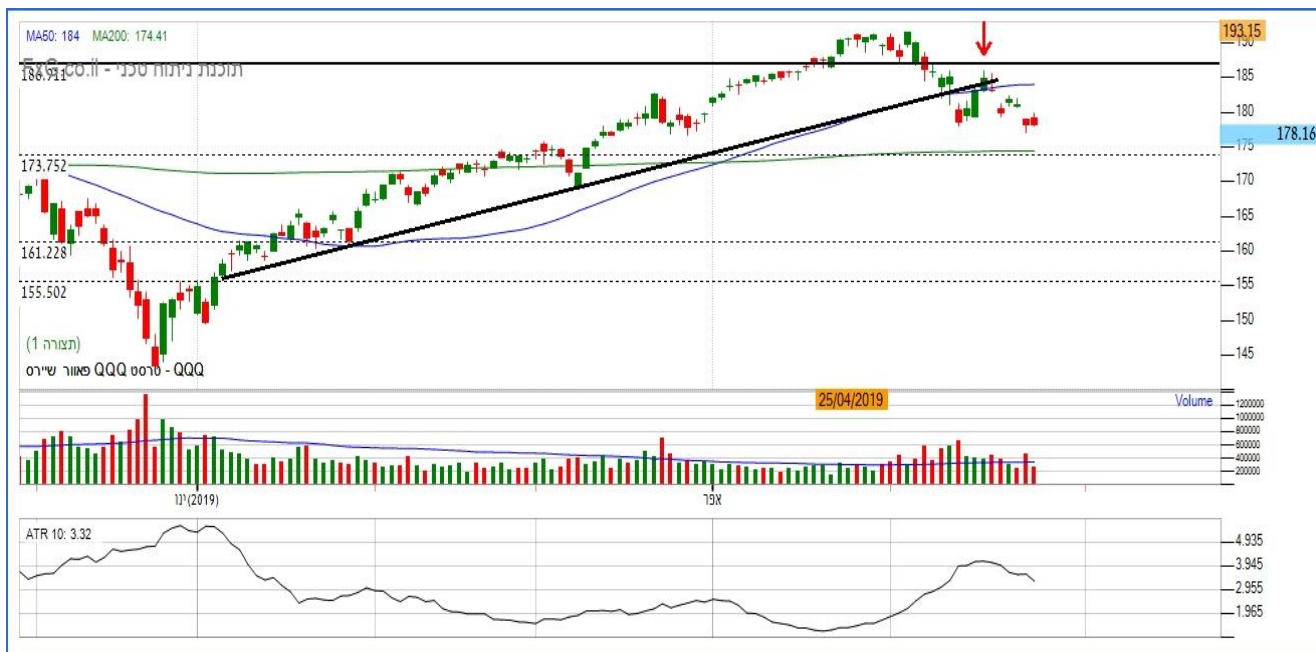
← רמות תמיכה הקרובות הן 286\$ ו-280\$

← רמות התנגדות קרובות 297\$, 300\$



התנודתיות עלתה יחד עם הופעת מוכרים בשיא ועלייה במחזורי המסחר, אך עדיין לא מדובר בסממן משמעותי וזאת כל עוד ורמת התמיכה באזור 280\$ אינה נשברת כלפי מטה

ניתוח טכני – ניתוח תעודת סל QQQ בהתאם לגרף יומי



הגעה לתמיכה – מגמה עולה

↓ המחיר שבר את השפל ב-180\$

↓ קו המגמה העולה שימש כהתנגדות

↓ מחזורי המסחר והתנודתיות החלו לעלות

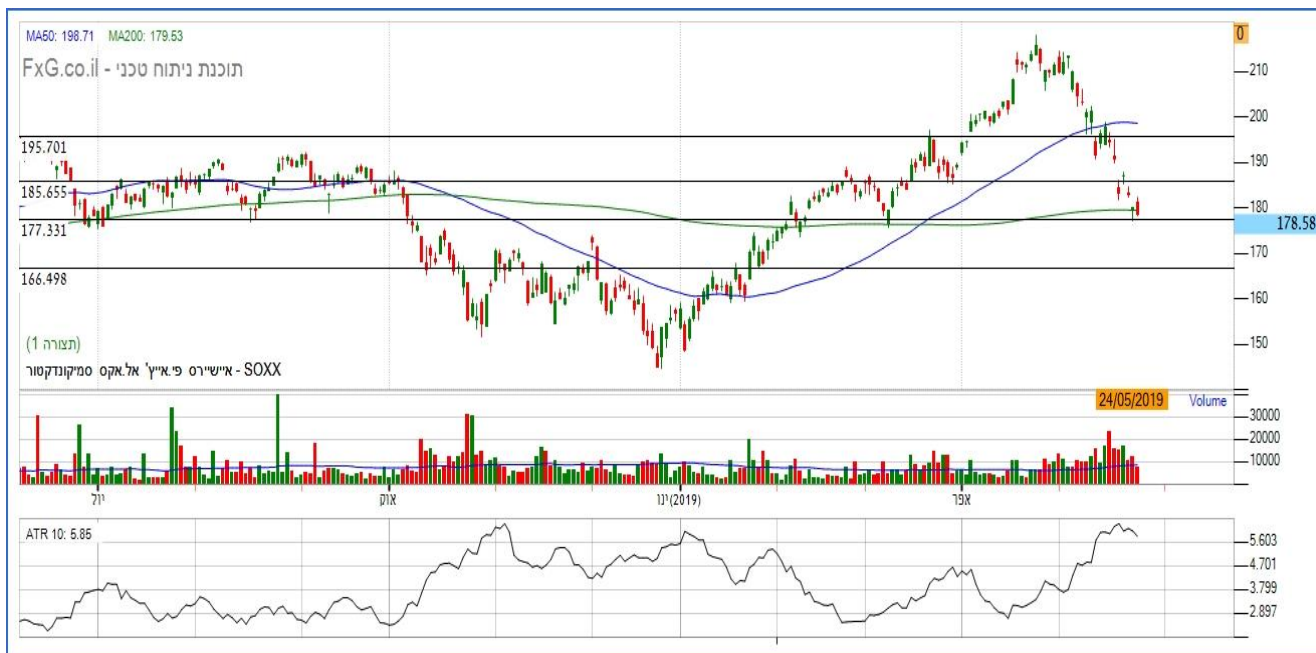
← רמות התמיכה הקרובות הן 173\$ ו-170\$

← רמות התנגדות הקרובות הן 180\$ ו-187\$



מדד הנאסד"ק שבר את רמת התמיכה ב-180\$ ובכך מקבל סממן שלילי, כאשר המחיר נמצא בסמוך למוצע 200 ומתחתיו המחיר עשוי להתחיל לבנות מגמה יורדת

ניתוח טכני – ניתוח תעודת סל SOXX (מוליכים למחצה) בהתאם לגרף יומי



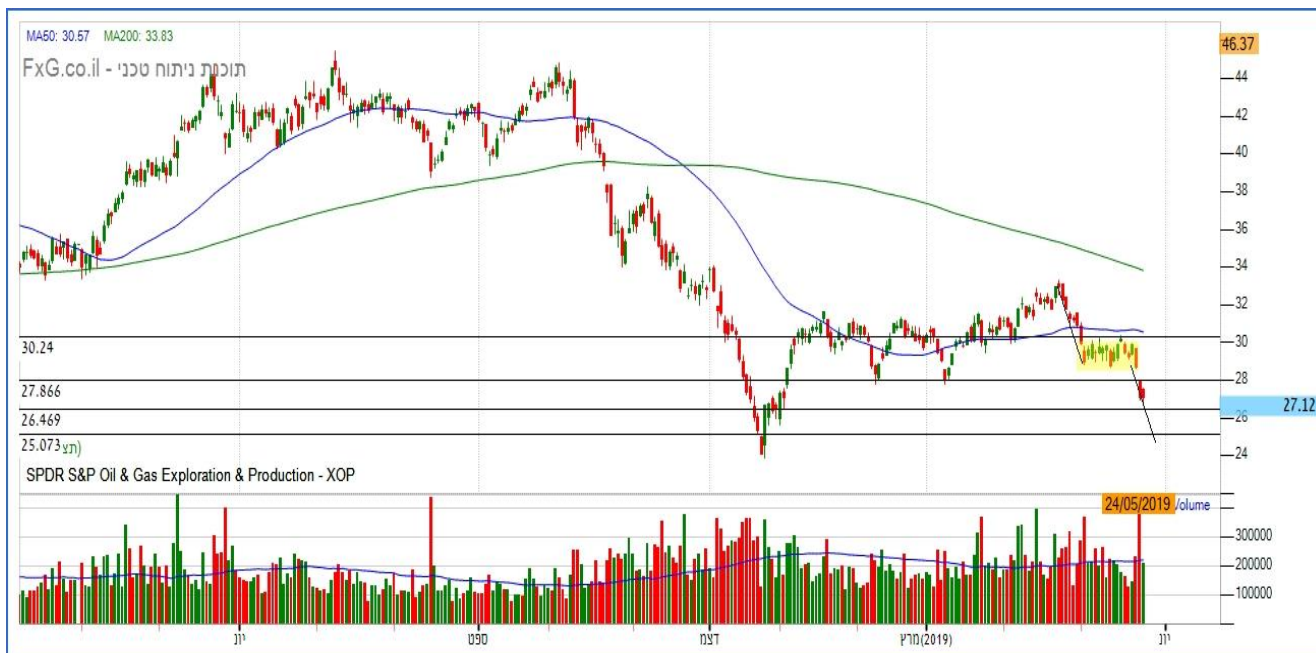
הוכחת תמיכה – מגמת דשדוש

- ↓ המחיר המשיך לשבור את רמות התמיכה בדרך
- ↑ המחיר נמצא בסמוך לרמת תמיכה ב-177\$
- ↓ מחזורי המסחר והתנודתיות החלו לעלות
- ← רמות התמיכה הקרובות הן 177\$ ו-166\$
- ← רמות ההתנגדות הקרובות הן 186\$ ו-195\$



המחיר כשל בייצור המשכיות מרמת התמיכה ב-195\$, כאשר היא נשברה וגרמה למחיר לחזור למגמת הדשדוש, כסממן על השוק מדובר בסממן שלילי, שכן מדובר בענף בעל משמעות גדולה על מדדים

ניתוח טכני – ניתוח תעודת סל XOP (חברות אנרגיה בתחום חיפושי הגז והנפט) בהתאם לגרף יומי



שבירת תמיכה – מגמת יורדת

↓ המחיר שבר את רמת התמיכה ב-27.9\$

↓ שבירת דגל דובי עם שבירת התמיכה עם יעד ל-

25\$

← רמות התמיכה הקרובות הן 26.5\$ ו-25\$

← רמות ההתנגדות הקרובות הן 27.9\$ ו-30\$



הענף הנ"ל מציג המון סממנים שלילים, בהתחשב במצב הנפט והמצב הגאופוליטי. לאור המגמה היורדת שקיימת בתעודה, תבנית הדגל הדובי מציגה את המשכיותה של המגמה היורדת

ניתוח טכני – ניתוח תעודת סל TLT עוקבת אחר אגח ארה"ב ל-20 שנה בהתאם לגרף יומי



פריצת התנגדות – מגמה עולה

↓ המחיר מתקרב ליעד באזור 129\$

↑ מחזורי המסחר בפריצה היו גבוהים

מהממוצע

↑ היעד המתקבל מהפריצה עומד על כ-129\$

← רמת ההתנגדות הקרובה 129\$

← רמות התמיכה הקרובות 125\$ ו-122\$



הפריצה בתעודות הסל מעיד על השינוי הצפוי בשוק החוב מציפייה של סביב מצמצת לסביבה מרחיבה, המשכיות כלפי מעלה עשויה להעיד על ציפייה להאטה כלכלית והתערבות של הבנקים המרכזים לצורך מניעה

מבוא: מה היה לנו השבוע?

- קליל הציגה השבוע את התוצאות לרבעון הראשון של 2019, כאשר בהשוואה לאינרום ההנהלה צלחה בהמצאת מוצרים שיענו על ביקוש נוסף בענף הדיור והבנייה אשר האט את הקצב לאחרונה ובכך הציגה צמיחה בפעילות. חשוב לציין שחלק מהתרומה לתוצאות הטובות של קליל ברבעון הראשון של השנה, היא הירידה החדה במחיר האלומיניום, אשר משמש את רוב חומרי הגלם למוצרי החברה. מעניינת למעקב.
- לאחר הפרסום הודעת הריבית של בנק ישראל אשר הייתה ללא שינוי, ציפיות האינפלציה בשוק האגח קטנו, כאשר יתכן והגורם לכך הוא בעצם הירידה בציפייה לאינפלציה בארה"ב, לכן יתכן והפער שהתרחב אינו מוצדק, שווה מעקב.

ניתוח טכני – ניתוח מדד ת"א 35 בהתאם לגרף יומי



הגעה להתנגדות – מגמה עולה

↑ אזור 1530-1550 מסתמן כאזור תמיכה,

לאחר שהווה התנגדות

↓ שבירה של 1530 תיתן צפי לתיקון טכני

↑ מחזורי המסחר החלו להתייבב לאורך התיקון

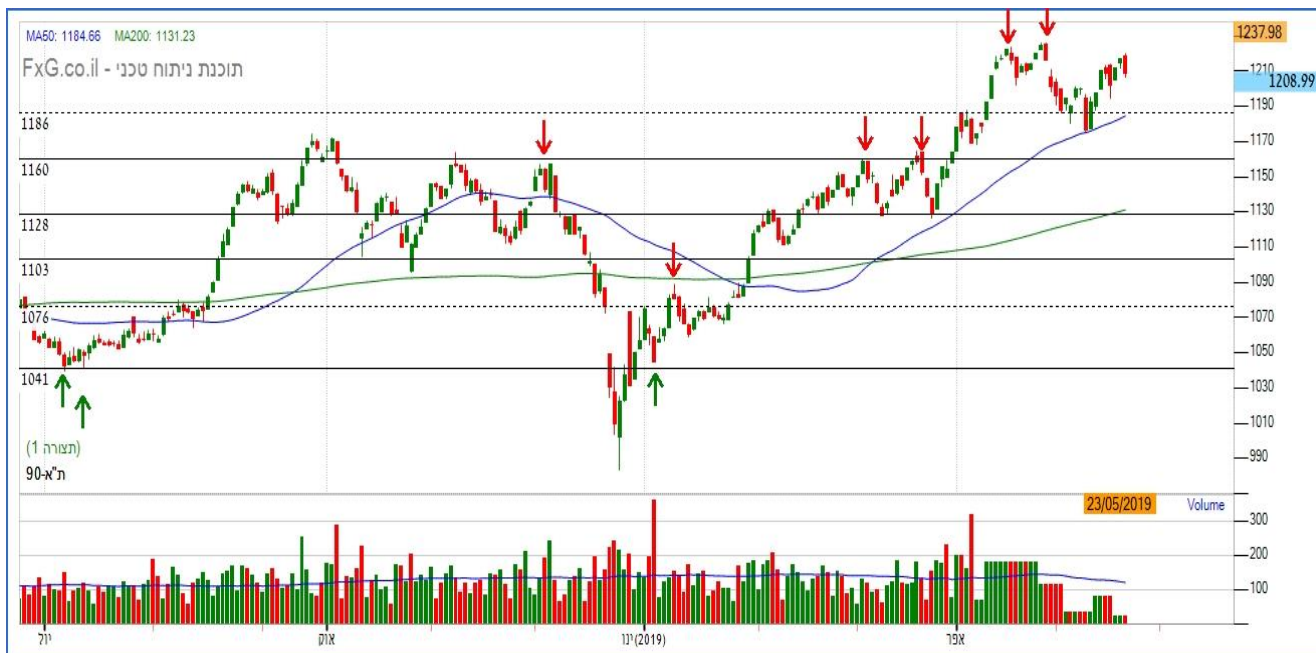
← רמות ההתנגדות הקרובות הן 1580 ו-1600

← רמות התמיכה הקרובות הן 1530 ו-1550



המחיר החל לאחרונה לנוע כלפי מעלה ולבנות מגמה עולה, כאשר כעת המחיר נמצא בסמוך לרמת תמיכה שממנה עשויה לצאת מהלך המשכי כלפי מעלה

ניתוח טכני – ניתוח מדד ת"א 90 בהתאם לגרף יומי



הגעה להתנגדות – מגמה עולה

↑ הקונים הגיעו על אזור 1180 פעמים ולכן

תמיכה זו חשובה בטווח הקצר

↓ המדד יצר בגרף היומי מעין פסגה כפולה,

כאשר הפסגה השנייה בעלת כוח קונים חלש

משמעותית למרות שהינה גבוה יותר

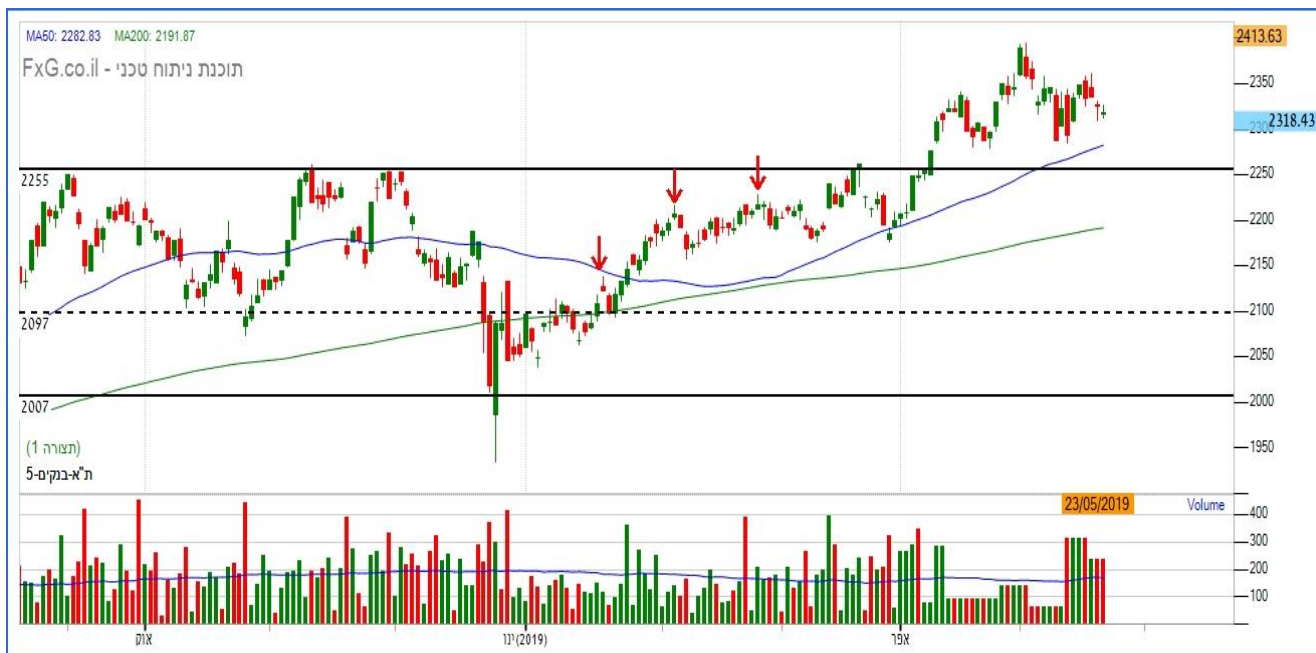
← רמות ההתנגדות הקרובות הן 1226 ו-1210

← רמות התמיכה הקרובות הן 1185 ו-1160



המחיר יצר תבנית של היפוך מגמה מעולה ליורדת, כאשר ישנם סימני קונים סביב רמות תמיכה ועד שאינן נשברות כלפי מטה המצב חיובי משלילי טכנית. פריצה של השיא האחרון באזור 1220 תבטל את צפי התבנית

ניתוח טכני – ניתוח מדד ת"א בנקים בהתאם לגרף יומי



התכנסות מחירים – מגמה עולה

← המחיר מייצר התכנסות סביב 2300-2350

↑ המחיר נמצא במגמה עולה, כאשר אזור

2280 נחשב כשפל עולה

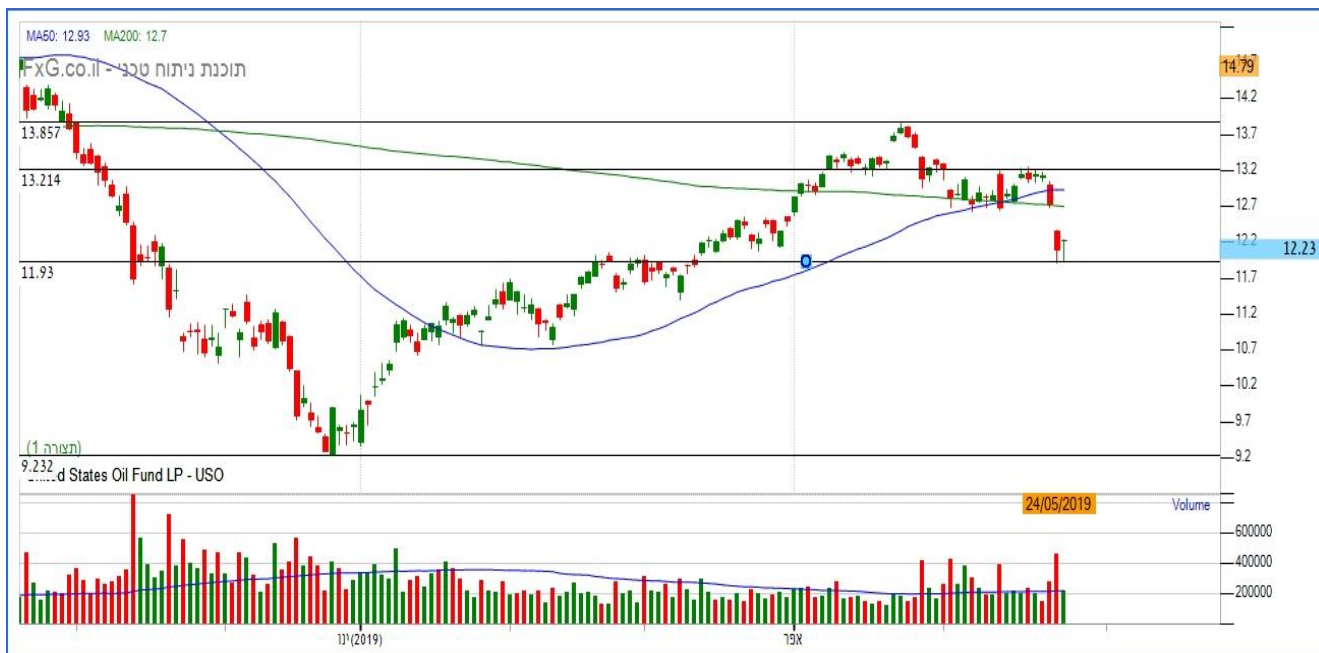
← רמת ההתנגדות הקרובה 2400

← רמות התמיכה הקרובות הן 2280 ו-2260



פריצה של 2350 עשויה להוות טריגר חיובי בטווח הקצר, כאשר שבירה של 2280 תהווה סממן שלילי לא מהותי. המדד נמצא במגמה עולה, כאשר השפל האחרון נמצא ב-2280 שהינה רמת תמיכה

ניתוח טכני – ניתוח תעודת הסל USO (USOIL) בהתאם לגרף יומי



שבירת תמיכה – מגמה יורדת

↓ המחיר שבר את רמת התמיכה ב-12.6\$

↑ המחיר נתמך באזור ה-12\$

← רמת התנגדות הקרובות נמצאות ב-12.6\$

ו-13.2\$

← רמות התמיכה הקרובות נמצאות ב-12\$ ו-

11.2\$



שבירת ה-12.6\$ מעיד על שינוי מגמה במחיר למגמה יורדת לאור רצף של שיאים ושפלים יורדים, שבירה של 12\$ תעיד על עלייה משמעותי במומנטום של המגמה היורדת כלפי מטה

ניתוח טכני – ניתוח תעודת הסל GLD (זהב) בהתאם לגרף יומי



הוכחת התנגדות – מגמה עולה

↑ המחיר מוכיח תמיכה באזור ה-119.5\$

↓ המחיר כשל בפריצת רמת ההתנגדות ב-

122\$

← רמות תמיכה אפשריות 119.5\$ ו-118\$

← רמות התנגדות קרובות 123\$ ומעליה 124\$



המחיר מצא התנגדות ב-123\$, ולכן הרמה הנ"ל נשאר כקריטית מבחינת המגמה. שבירה של 119\$ תהווה סממן שלילי בטווח הקצר, ופריצה של 124\$ תספק צפי ל-127\$

סיכום שבועי:

- הבאן של טראמפ על Huawei יצר השבוע באז ענק, כאשר לחברה עצמה אין כל כך משמעות מבחינת ייצור אמריקאי מהצד האמריקאי, אך ללא ספק הבאן יצר טריגר מהיר מהצד הסיני בעיקר לאור השימוש בפלטפורמת האנדרויד של גוגל והסתמכות על מוצרים של חברות אמריקאיות. התגובה הסינית התבטאה בצורה של העלאת מכסים על מוצרי אמריקאים.
- נראה שהפעם טראמפ נגע בנקודה רגישה אצל הסינים, כאשר היא כמעט ולא משפיעה על חברות אמריקאיות בצורה ישירה, מלבד ההשפעות הרגילות של מלחמת הסחר.
- בשבוע הבא צפויים להתפרסם נתוני הקריאה השנייה של נתוני התמ"ג והאינפלציה בארה"ב, כאשר הצפי הנוכחי הוא מעט נמוך יותר מאשר הקריאה הראשונה לרבעון הראשון של 2019. לרוב לאחר הקריאה הראשונה, אין שינוי משמעותי כלפי מטה/מעלה אשר עשוי לגרור תנועה משמעותי בשוק.
- התנודתיות בשווקים משיכה לעלות יחד עם מחזורים המסחר, כאשר הנכסים הדפנסיביים ממשיכים להציג תשואה עודפת ואף חיובית בזמן שהמניות הטכנולוגיה ואף צמיחה מציגות חולשה משמעותית. מדובר בהתנהגות נורמלית של תיקון בשווקים ולא בהתנהגות חריגה. כמו כן, חשוב לזכור שמדד ה-SP500 השלים השבוע את צורת הראש וכתפיים אשר במידה ותצא לפועל בשבירת התמיכה, תעיד על השינוי מגמה במחיר ועלייה משמעותית ברמת הסיכון מהזווית הטכנית.