






















## סיכום נתונים חשובים שבועיים: ארה"ב

↓ מכירות קמעונאיות

↓ אישורי בנייה

↑ מדד הייצור של פילדלפיה

## טבלת מגמות

כנס	יומי	שבועי	חודשי
SPY			
QQQ			
ת"א 35			
ת"א 90			
זהב			
נפט			
דולר/שקל			

מבוא: מה היה לנו השבוע?

- ❑ מלחמת הסחר שוב מככבת בכותרת, כאשר על כל ציוץ שלילי של טראמפ מגיע אחר חיובי ברגע שהשווקים יורדים וכתוצאה מכך התנודתיות חוגגת. בסוף יוני התווסף היעד החדש שהוצב ע"י טראמפ להמשך השיחות במהלך פגישת ה-G20, לכן עשוי להיות שקט עד אז.
- ❑ האיראנים מצטרפים לסאגה מול טראמפ, כאשר נראה שהם מבינים שצריך לשחק את המשחק של טראמפ בכדי להשיג הקלות בסנקציות. כתוצאה מכך המתיחות עולה בין הצדדים ואף ישנם תגובות צבאיות בשטח. למרות זאת הנפט לא מרים את הראש בצורה כזו שמראה על חשש מהותי, אולי השוק מריח הורדת סנקציות באופק?
- ❑ השבוע התפרסמו נתונים כלכליים חלשים מסין, למרות תמריצים כלכליים ריבים שנעשו ע"י הממשלה והבנק המרכזי.
- ❑ פורסם השבוע שאיילון מאסק הודיע לעובדים בטסלה שקצב שריפת המזומנים של החברה צפוי להספיק לחברה לתקופה של כ-10 חודשים. מבחינת תזרים המזומנים ההיסטורי של טסלה ניתן למסקנה זהה, אך חשוב לציין שכל זה היה ידוע מאז פרסום הדוח (25.04.19) לכן יתכן ופרסום האמרה הזו היא רק עוד אחת מהמניפולציות של מאסק במחיר במנייה, האם היא הצליחה לו? או שהיא נכשלה? שני המקרים האפשריים להבנתי.

## ניתוח טכני – ניתוח תעודת סל SPY בהתאם לגרף יומי



### הוכחת התנגדות – מגמה עולה

↓ המחיר נכשל בסגירה מעל 287\$

↓ סימני מוכרים הופיעו באזור שיא כל הזמנים באזור

295\$

↓ מחזורי המסחר והתנודתיות החלו לעלות

↑ הקונים הגיעו מעל רמת התמיכה ב-280\$

← רמות תמיכה הקרובות הן 286\$ ו-280\$

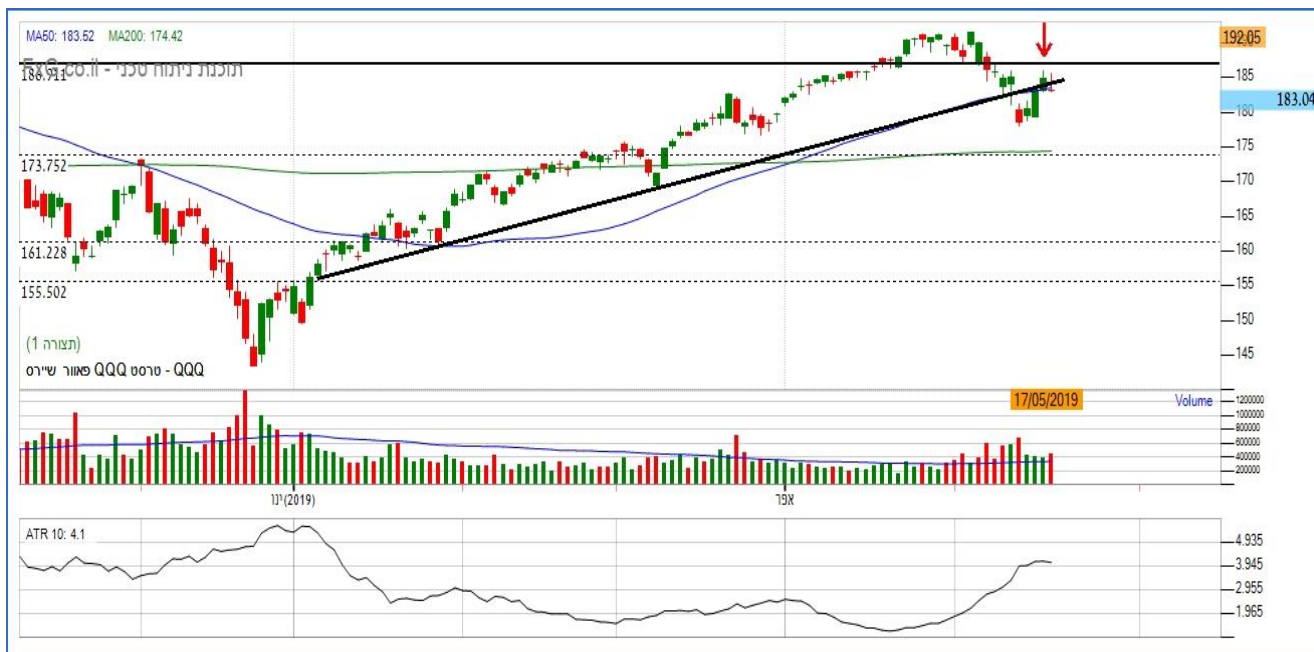
← רמות התנגדות קרובות 297\$, 300\$



התנודתיות עלתה יחד עם הופעת מוכרים בשיא ועלייה במחזורי המסחר, אך עדיין לא מדובר בסממן משמעותי וזאת כל עוד ורמת התמיכה באזור 280\$ אינה נשברת כלפי מטה

# סקירה שבועית – ארצות הברית

ניתוח טכני – ניתוח תעודת סל QQQ בהתאם לגרף יומי



## בדיקת התנגדות – מגמה עולה

↓ המחיר שבר את השפל ב-\$187

↓ המחיר שבר את קו התמיכה ובדק אותו מלמטה

↓ מחזורי המסחר והתנודתיות החלו לעלות

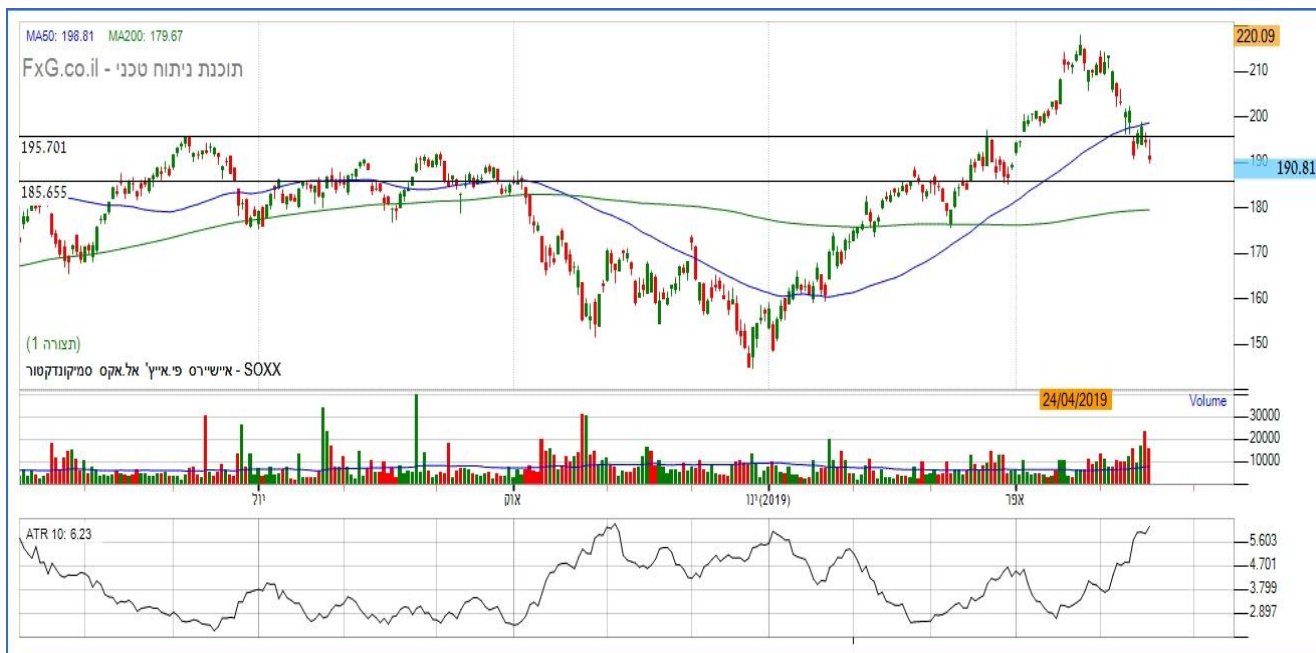
← רמות התמיכה הקרובות הן \$187 ו-\$180

← רמות התנגדות הקרובות הן \$194



מדד הנאסדק חזר להיות החזק ביחס לשאר המדדים וזהו כמובן סימן חיובי. סימן שלילי מהותי יתקבל בחזרה מתחת ל-\$180, כאשר שבירה של \$187 עשויה להוות סממן מקדים כללי בשוק לתיקון טכני

## ניתוח טכני – ניתוח תעודת סל SOXX (מוליכים למחצה) בהתאם לגרף יומי



### הוכחת תמיכה – מגמה עולה

↓ המחיר שבר את רמת התמיכה ואף בדק אותה

כהתנגדות, כלומר חזר לתחום הדשדוש

↓ מחזורי המסחר והתנודתיות החלו לעלות

← רמות התמיכה הקרובות הן \$195 ו-\$185

← רמות ההתנגדות הקרובות הן \$210 ו-\$216



המחיר כשל בייצור המשכיות מרמת התמיכה, כאשר היא נשברה וגרמה למחיר לחזור למגמת הדשדוש, כסממן על השוק מדובר בסממן שלילי, שכן מדובר בענף בעל משמעות גדולה על מדדים

## ניתוח טכני – ניתוח תעודת סל TLT עוקבת אחר אגח ארה"ב ל-20 שנה בהתאם לגרף יומי



### פריצת התנגדות – מגמה עולה

↓ המחיר מתקרב לרמת ההתנגדות באזור \$127

↑ מחזורי המסחר בפריצה היו גבוהים

מהממוצע

↑ היעד המתקבל מהפריצה עומד על כ-\$129

← רמת ההתנגדות הקרובה \$127

← רמות התמיכה הקרובות \$121-ו-\$123

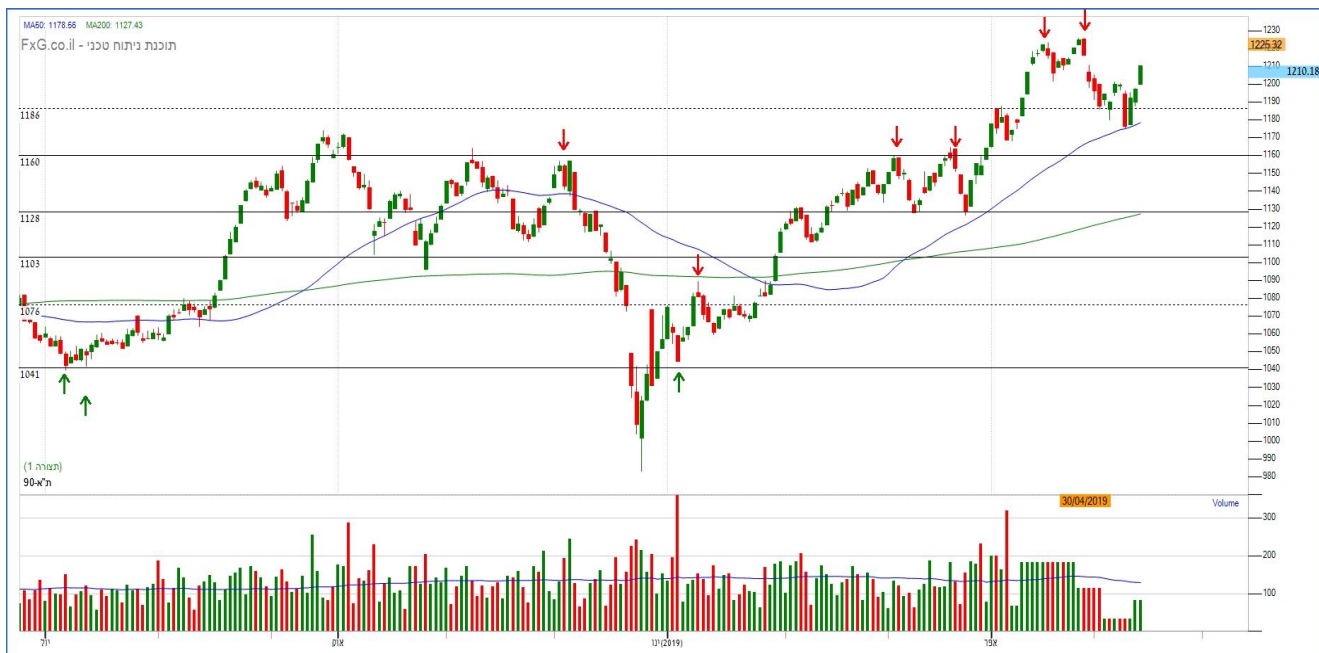


הפריצה בתעודות הסל מעיד על השינוי הצפוי בשוק החוב מציפייה של סביב מצמצת לסביבה מרחיבה, המשכיות כלפי מעלה עשויה להעיד על ציפייה להאטה כלכלית והתערבות של הבנקים המרכזים לצורך מניעה

## מבוא: מה היה לנו השבוע?

- בקריאה הראשונה לרבעון הראשון של 2019 התוצר עלה בכ-5.8% בחישוב שנתי, כאשר שוב נתון יבוא כלי הרכב מייצר את החלק מהותי מהקפיצה בצמיחה, אולי הציפייה ששוק יבוא הרכב יאט בקרוב לא מתרחשת? אם זה הוא אכן המצב שווה לעקוב אחרי דלק רכב וקרוסו. אך, חשוב לציין שזה לא משתקף במספרים של הרבעון הראשון של דלק רכב ועל קרוסו לא קיימים עדיין נתונים (פרסם חצי שנתי) לכן מדובר בעיקר בסנטימנט שיתכן ונובע מהחרפת המס הירוק באפריל ולא מגידול אמיתי בביקוש.
- מברכים את אמזון? שר הכלכלה חתם השבוע על צו לעידוד היבוא האישי. הצו אמור לשנות את היבוא האישי מרמת מוצר לתחום המוגדר כצריכה אישית וכאשר המכס יגבה לפי כמות או סכום. אם יעבור, מדובר בצעד שהוא ממש מברך את אמזון לכניסה של לישראל כך שתתאפשר תחרות גלובאלית אמיתית בשוק הצריכה הפרטית גם בישראל.

ניתוח טכני – ניתוח מדד ת"א 90 בהתאם לגרף יומי



## הגעה לתמיכה – מגמה עולה

↑ הקונים הגיעו על אזור 1180 פעמים ולכן

תמיכה זו חשובה בטווח הקצר

↓ המדד יצר בגרף היומי מעין פסגה כפולה,

כאשר הפסגה השנייה בעלת כוח קונים חלש

משמעותית למרות שהינה גבוה יותר

← רמות ההתנגדות הקרובות הן 1200- ו 1226

← רמות התמיכה הקרובות הן 1160- ו 1185



המחיר יצר תבנית של היפוך מגמה מעולה ליורדת, כאשר ישנם סימני קונים סביב רמות תמיכה ועד שאינן נשברות כלפי מטה המצב חיובי משלילי טכנית. פריצה של השיא האחרון באזור 1220 תבטל את צפי התבנית



## ניתוח טכני – ניתוח תעודת הסל GLD (זהב) לגרף יומי



### הוכחת התנגדות – מגמה עולה

← המחיר מוכיח תמיכה באזור ה-119.5\$

↑ המחיר כשל בפריצת רמת ההתנגדות ב-

122\$

← רמות תמיכה אפשריות 119.5\$ ו-118\$

← רמות התנגדות קרובות 123\$ ומעליה 124\$



המחיר מצא התנגדות ב-123\$, ולכן הרמה הנ"ל נשארת כקריטית מבחינת המגמה. שבירה של 119\$ תהווה סממן שלילי בטווח הקצר, ופריצה של 124\$ תספק צפי ל-127\$

## סיכום שבועי:

- עונת הדוחות של הרבעון הראשון של 2019 לקראת סיום, כאשר סקטור האנרגיה אשר היה צפוי לדווח על צמיחה שלילית בהכנסות בממוצע לעומת רבעון קודם, הציג עלייה מזערית, סקטור הטכנולוגיה הינו הסקטור היחידי בינתיים שהציג צמיחה שלילית בהכנסות ואף גבוה יותר מאשר היה צפוי.
- לקראת שבוע הבא צפויים נתונים חשובים בגוש האירו, כמו תמ"ג בגרמניה, דוח היציבות של הבנק המרכזי. אני מזכיר שגרמניה נמצאת במצב כלכלי לא מזהיר ואף עלולה להציג צמיחה שלילית ב-2019, לכן נתון אשר יציג תוצאה מעל או מתחת לצפי עשוי לגרור תנודתיות.
- בנוסף להערכתי שווקי המניות הפנימו שהפד מוכן לבצע מאמצים בכדי לבלום את ההאטה שנצפתה בתחילת השנה ושאין מכך חשש משמעותי לאור השימוש בכלים יחסית עדינים. לכן להערכתי כל הפתעה שלילית תהיה מסוכנת מבחינת תנועה בשוק.
- חשוב לציין שבמהלך השבוע האחרון הופיעו סימנים טכניים שלילים בכלל המדדים המובלים שרצוי ידעו בשבוע הקרוב על מנת לשמור על הרצף החיובי במדדים.