






















סיכום נתונים חשובים שבועיים: ארה"ב

↑ סקר מחזור משרות פתוחות ותעסוקה

↑ מדד המחירים ליצרן

← מדד המחירים לצרכן

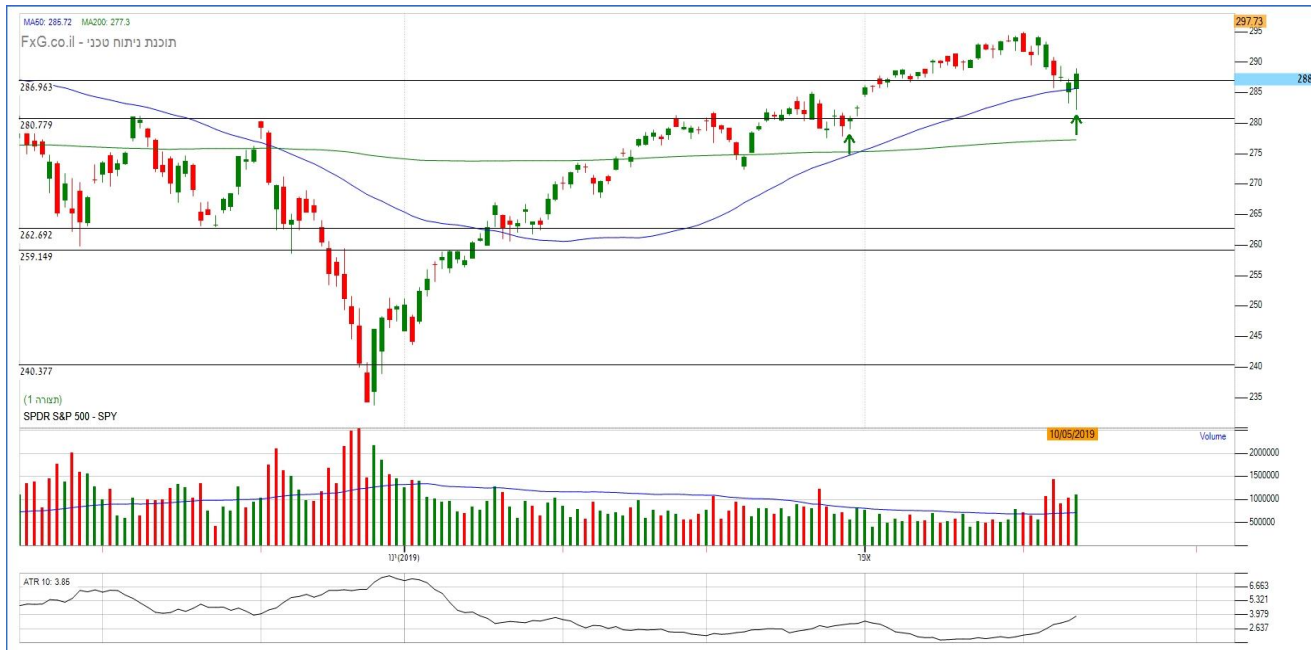
טבלת מגמות

| נכס | יומי | שבועי | חודשי |
|----------|---|---|---|
| SPY |  |  |  |
| QQQ |  |  |  |
| ת"א 35 |  |  |  |
| ת"א 90 |  |  |  |
| זהב |  |  |  |
| נפט |  |  |  |
| דולר/שקל |  |  |  |

מבוא: מה היה לנו השבוע?

- ❑ מלחמת הסחר שוב מככבת בכותרת, כאשר על כל ציוץ שלילי של טראמפ מגיע אחר חיובי ברגע שהשווקים יורדים וכתוצאה מכך התנודתיות חוגגת.
- ❑ להערכתי טראמפ יהיה צריך לסיים את הסאגה הזו בקרוב, שכן הסינים תקשורתית מציגים תגובה הרבה פחות אגרסיבית ולכן ככל הנראה אני מסיק שידם היא העליונה ולא של ארה"ב. בינתיים השווקים ממשיכים לעלות בזיגזג כלפי מעלה בין הציוצים והחששות, כאשר ישנה התעלמות ממצבה של הכלכלה בעינם של הבנקים המרכזים אשר מייצרים תמיכה בכל מיני דרכים יצירתיות, האם התמיכה היא תוצאה של מלחמת הסחר או שמלחמת הסחר היא רק הסחת דעת? או שבכלל המשך האטה שצפויה ע"י הבנקים המרכזיים נובעת ממלחמת הסחר?
- ❑ השבוע פורסם שסין שוב ביצעה תמיכה בשווקים המניות, כאשר נתוני האשראי מעידים על האטה אשר יוצרת צפי להאטה בצמיחת התוצר, שווה לעקוב אחרי המדד הסיני לאור התמיכה של הממשל הסיני וההתקדמות בנושא מלחמת הסחר.

ניתוח טכני – ניתוח תעודת סל SPY בהתאם לגרף יומי



הוכחת תמיכה – מגמה עולה

↑ המחיר ביצע שבירת שווא לרמת התמיכה ב-
287\$

↓ סימני מוכרים הופיעו באזור שיא כל הזמנים באזור
295\$

↓ מחזורי המסחר והתנודתיות החלו לעלות

↑ הקונים הגיעו מעל רמת התמיכה ב-280\$

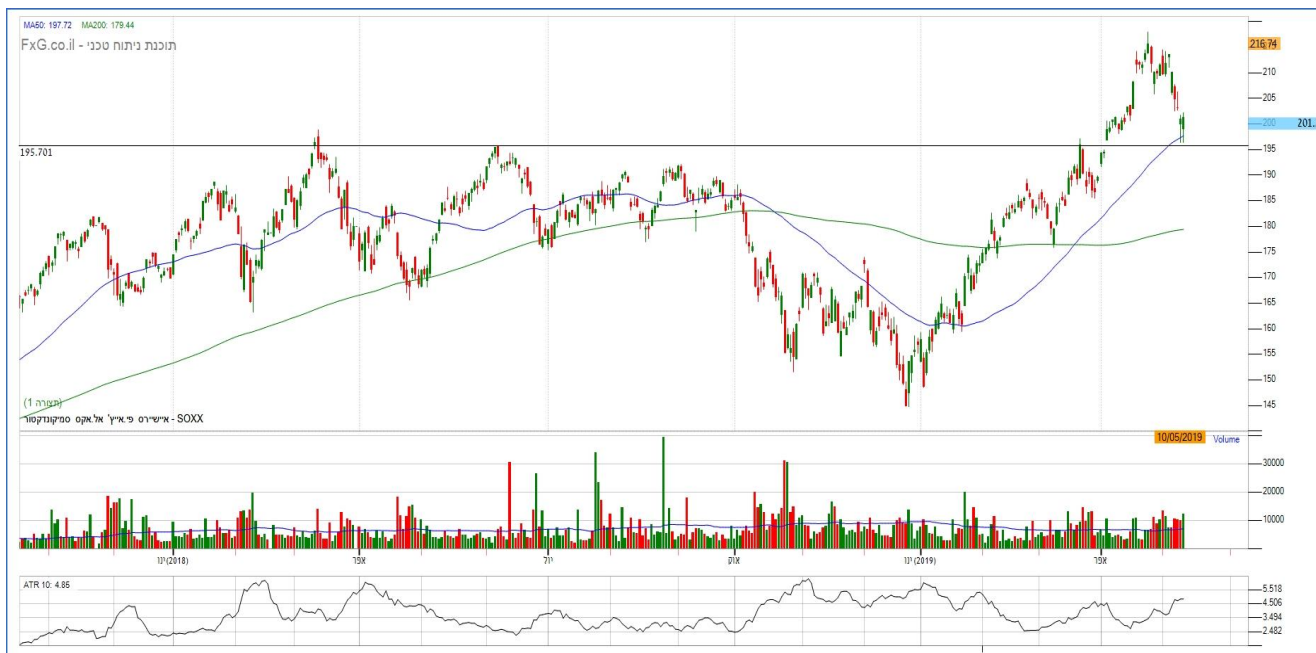
← רמות תמיכה הקרובות הן 286\$ ו-280\$

← רמות התנגדות קרובות 297\$, 300\$



התנודתיות עלתה יחד עם הופעת מוכרים בשיא ועלייה במחזורי המסחר, אך עדיין לא מדובר בסממן משמעותי וזאת כל עוד ורמת התמיכה באזור 280\$ אינה נשברת כלפי מטה

ניתוח טכני – ניתוח תעודת סל SOXX (מוליכים למחצה) בהתאם לגרף יומי



הוכחת תמיכה – מגמה עולה

↑ המחיר הגיעה לרמת התמיכה באזור 195\$

↓ מחזורי המסחר והתנודתיות החלו לעלות

↑ המחיר פרץ טווח דשדוש ארוך של למעלה

משנה לפני חודש

← רמות התמיכה הקרובות הן 195\$ ו-185\$

← רמות ההתנגדות הקרובות הן 210\$ ו-216\$



ענף המוליכים למחצה נמצא באזור שעשוי להוות תמיכה ואך שפל עולה בתחילת של מגמה עולה שהחלה החל מפריצת הדשדוש בתחילת אפריל

מבוא: מה היה לנו השבוע?

- שבוע המסחר היה מקוצר מאוד, כאשר הוא נגמר במגמה מעורבת מבחינת המדדים. חשוב לציין לחיוב את מדד ת"א 90 שלאחר הצגת תבנית שינוי מגמה, סיים את שבוע המסחר בעלייה בהשוואה לשאר המדדים המרכזיים.
- עונת הדוחות בשוק המקומי החלה, כאשר בשבועיים הקרובים מרבית החברות צפויות לדווח, לכן התנודתיות עשויה לשחק תפקיד משמעותי יותר בשוק המקומי.
- קמטק – להבנתי החברה ממשיכה להתקדם ולעמוד ביעדים שהוצבו במהלך 2018, וזאת כאשר מרבית ההכנסות של החברה מגיעות מסין. כלומר מלחמת הסחר אינה משפיעה על החברה באופן משמעותי, מנגד יתכן שהצפי מראש הותאם לכך, שווה לעקוב.
- כיל – החברה פרסמה תוצאו דיי טובות ומפתיעות, כאשר הסייקל של עלייה האינפלציה במהלך 2018 גרמה לעליית מחירים בענף וכתוצאה מכך למרווחים גבוהים יותר לכיל, במידה והסייקל הנ"ל נמצא בתחילתו כיל עשויה להוות חברה מעודפת לאור רווחיות יחסית גבוה.

ניתוח טכני – ניתוח מדד ת"א 35 בהתאם לגרף יומי



הוכחת תמיכה – מגמה עולה

↑ אזור 1550-1580 מסתמן כאזור תמיכה,

לאחר שהווה התנגדות

↓ שבירה של 1580 תיתן צפי לתיקון טכני

↑ מחזורי המסחר החלו להתייבב לאורך התיקון

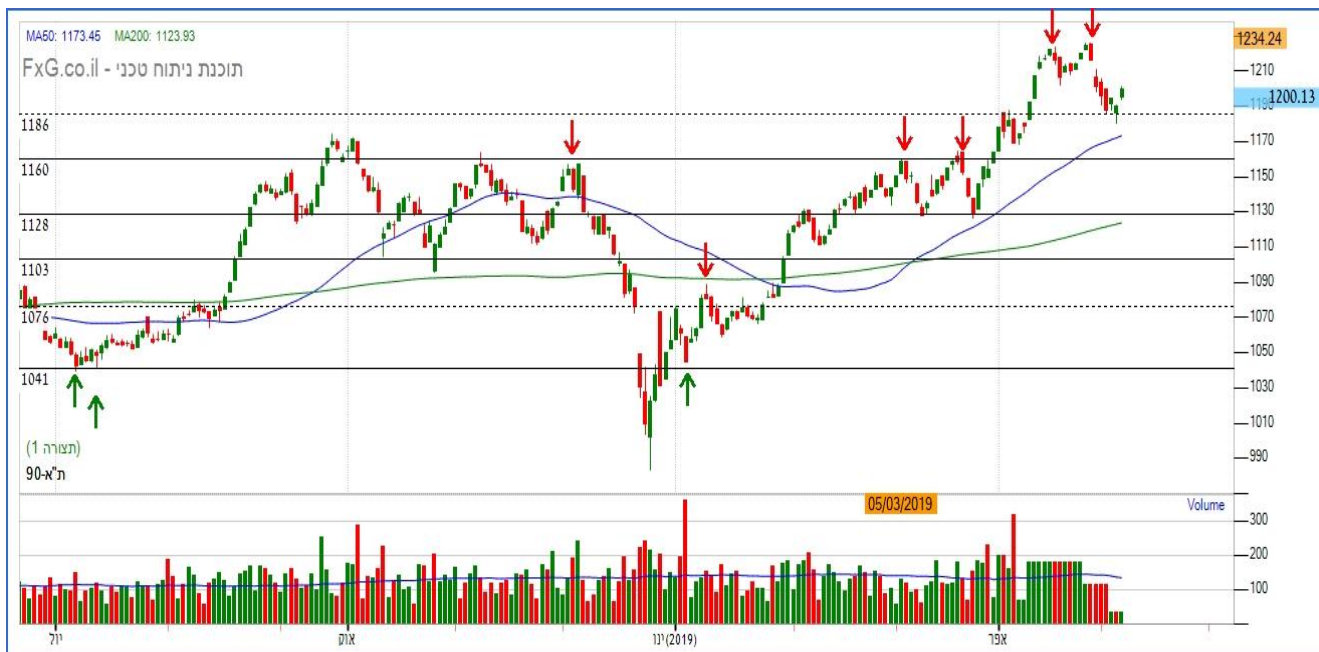
← רמות ההתנגדות הקרובות הן 1600-ו-1630

← רמות התמיכה הקרובות הן 1550-ו-1580



המחיר החל לאחרונה לנוע כלפי מעלה ולבנות מגמה עולה, כאשר כעת המחיר נמצא בסמוך לרמת תמיכה שממנה עשויה לצאת מהלך המשכי כלפי מעלה

ניתוח טכני – ניתוח מדד ת"א 90 בהתאם לגרף יומי



הגעה לתמיכה – מגמה עולה

↑ הקונים הגיעו על אזור 1180

↓ המדד יצר בגרף היומי מעין פסגה כפולה,

כאשר הפסגה השנייה בעלת כוח קונים חלש

משמעותית למרות שהינה גבוה יותר

← רמות ההתנגדות הקרובות הן 1200- ו 1226

← רמות התמיכה הקרובות הן 1185- ו 1160



המחיר יצר תבנית של היפוך מגמה מעולה ליורדת, כאשר הוא קרוב לרמות התמיכה הרלוונטיות, לכן שבירה שלהן בשבועות הקרובים תחזק את הצפי של התבנית, מנגד הופעת קונים על אזור 1160 מהווה סממן חיובי

ניתוח טכני – ניתוח תעודת הסל GLD (זהב) בהתאם לגרף יומי



הוכחת התנגדות – מגמה עולה

← המחיר מוכיח תמיכה באזור ה-119.5\$

↑ פריצה של 122\$ עשויה להוות סממן חיובי

ראשון לסיום התיקון היורד

← רמות תמיכה אפשריות 119.5\$ ו-118\$

← רמות התנגדות קרובות 122\$ ומעליה 124\$



המחיר מצא התנגדות ב-124\$, ולכן הרמה הנ"ל נשאר כקריטית מבחינת המגמה. שבירה של 119\$ תהווה סממן שלילי בטווח הקצר, ופריצה של 124\$ תספק צפי ל-127\$

סיכום שבועי:

- עונת הדוחות של הרבעון הראשון של 2019 החלה, כאשר התוצאות הפיננסיות שיתפרסמו צפויות לשפוך אור על הרבעון הרביעי החלש של 2018 שעורר המון חששות מפני האטה כלכלית. נכון להיום כ-90% חברות מתוך ה-SP500 פרסמו דוחות. כאשר הצמיחה ברווח הנקי ברבעון הנוכחי עומדת על -0.5%, בהשוואה לרבעון מקביל. כ-65 חברות במדד דיווחו על תחזית שלילי לרווח למנייה לקראת הרבעון הבא, וכ-17 על רווח תחזית חיובית.
- לקראת שבוע הבא לא צפויות הודעות כלכליות מהותיות, למעט נתוני תמ"ג בגוש האירו. לכן השווקים עשויים להמשיך את ההתאוששות, במידה ורצף הציוצים יאט או יתמקד.
- בנוסף להערכת שווקי המניות הפנימו שהפד מוכן לבצע מאמצים בכדי לבלום את ההאטה שנצפתה בתחילת השנה ושאינ מכך חשש משמעותי לאור השימוש בכלים יחסית עדינים. לכן להערכתי כל הפתעה שלילית תהיה מסוכנת מבחינת תנועה בשוק.
- חשוב לציין שבמהלך השבוע האחרון הופיעו סימנים טכניים שלילים בכלל המדדים המובלים שרצוי ידעו בשבוע הקרוב על מנת לשמור על הרצף החיובי במדדים.