

סיכום נתונים חשובים שבועיים: ארה"ב

↑ מדד ה-ISM במגזר הלא יצרני

↑ כמות בתים חדשים

↓ מלאי נפט

↑ אישורי בנייה

↓ השינוי במספר המועסקים

↑ שכר ממוצע לשעת עבודה

↑ שיעור האבטלה

טבלת מגמות

כנס	יומי	שבועי	חודשי
SPY	↗	↗	↘
QQQ	↗	↗	↘
ת"א 35	↗	↘	↗
ת"א 90	↗	↗	↗
זהב	↘	↗	↗
נפט	↗	↘	↘
דולר/שקל	↘	↗	↗

מבוא: מה היה לנו השבוע?

- לאחר הציפיות להאטה בגוש האירו ואף בכללי בעולם, דראגי נשיא הבנק המרכזי של גוש האירו, הכריז על תוכנית הלוואות חדשה אשר מיועדות כהלוואות זולות לבנקים וזאת על מנת לשמור על סביבת ריבית נמוכה בגוש האירו.
- דוח התעסוקה בארה"ב פורסם ביום שישי והציג 20 אלף משרות בלבד, האם זה מספר מייצג? כנראה שלא, כאשר בחודש שעבר התקבל נתון של כ-311 אלף, לכן מדובר בממוצע של 166 אלף משרות חדשות לחודש, סביב הממוצע הרגיל של הנתון הנ"ל.
- ה-OECD שוב מוריד את תחזיות הצמיחה, כאשר הצפי לצמיחה גלובלית ב-2019 היא 3.3% וב-2020 3.4%, כ-0.2% ו-0.1% פחות בהתאמה. חשוב להשים לב שהגופים אשר מודדים את הצמיחה ואף נותנים את הצפי מורידים כבר כשנתיים וחצי את הצמיחה בכל פעם ב-0.1%-0.3% ל-2019. להערכתי זה נעשה בצורה עדינה שכזו מכון שהם אינם רוצים לעורר בהלה, שתפגע ביכולת התגובה של הבנקים המרכזים למתן את המכה הצפויה ב-2019.

ניתוח טכני – ניתוח תעודת סל SPY בהתאם לגרף שבועי



הוכחת להתנגדות – מגמה יורדת

↓ הגיעו מוכרים ברמת ההתנגדות ב-280\$

↑ מחזורי המסחר השבוע עלו בהשוואה לשבוע

שעבר, אך עדיין לא גבוהים, ברמה של

פאניקה

← רמות תמיכה הקרובות הן 271\$ ו-260\$

← רמות התנגדות קרובות 280\$, 285\$



המוכרים הגיעו שוב באזור ה-280\$, ומעלים את סיכון בשווקים, כאשר רמה זו מסומנת כמהותית להמשך, אי פריצה שלה בתקופה הקרובה תהווה סממן שלילי, כאשר גם שבירה של 260\$

ניתוח טכני – ניתוח תעודת סל SOXX (שבבים) בהתאם לגרף יומי



פריצת התנגדות – מגמת עולה

↑ הופעת קונים על רמת ההתנגדות שנפרצה

ב-175\$

↑ מחזורי המסחר בירידות האחרונות לא היו

גבוהים כל כך ביחס לממוצע

↓ הגיעו מוכרים ברמת ההתנגדות ב-189\$

← רמות התמיכה הקרובות הן 175\$ ו-170\$

← רמות ההתנגדות הקרובות הן 189\$ ו-195\$



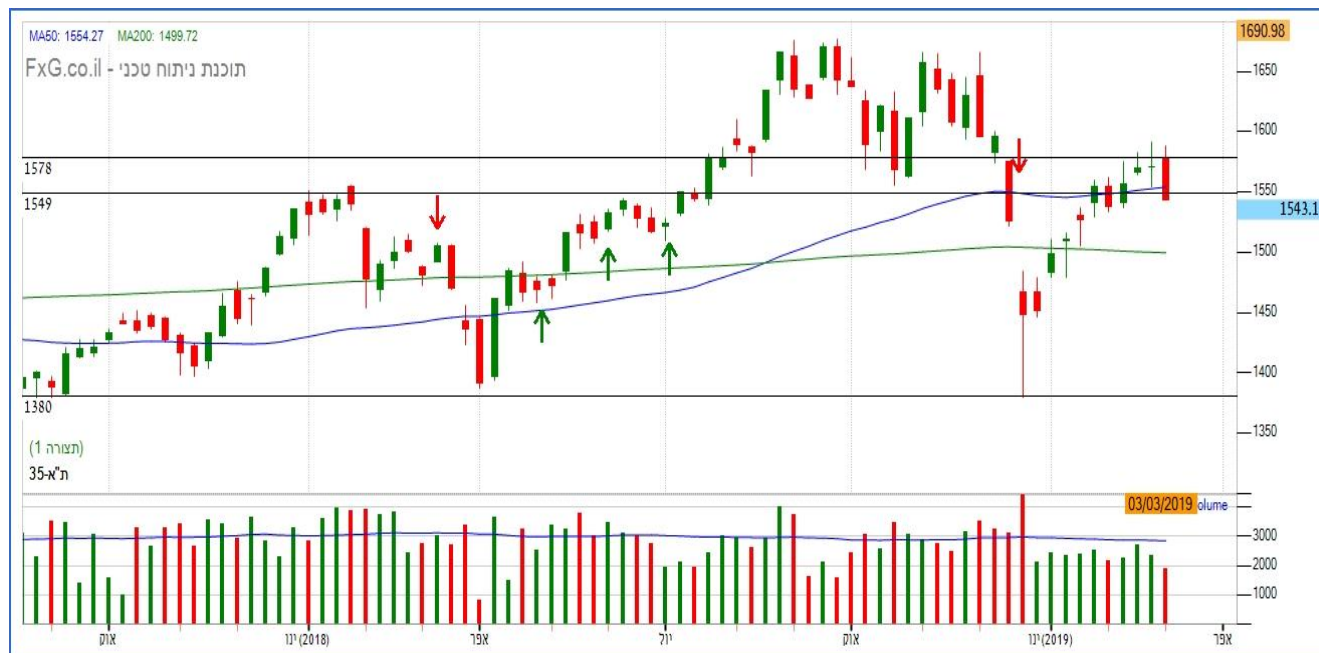
למרות הציפיות להאטה כלכלית עולמית, הענף הנ"ל יחסית חזק בהשוואה לשאר הענפים. לכן יתכן והוא מבשר על אופטימיות מסוימת בניגוד לציפיות

מבוא: מה היה לנו השבוע?

□ בנק לאומי דיווח השבוע על תוצאות יחסית טובות לשנת 2018 ואף הגדיל את הדיבידנד לשיעור של כ-50% מהרווח הנקי.

□ לעומת בנק לאומי, בנק פועלים פרסם אזהרת רווח על סכום של כ-922 מיליון ₪ בעקבות הפרשה נוספת שהבנק ביצע על החקירות שמתנהלות כנגד הבנק בארה"ב, כתוצאה מכך מניית פועלים ירד כ-6.5%, יותר מפי 2 משווי הפגיעה הצפוי ברווח הנקי ביחס לשווי שוק.

ניתוח טכני – ניתוח מדד ת"א 35 בהתאם לגרף יומי



הוכחת התנגדות – מגמה יורדת

↓ אזור 1580-1550 מסתמן כאזור התנגדות

מהותי

↓ שבירה של 1500 תיתן צפי לתיקון לאזור

1450

↑ מחזורי המסחר החלו להתייבב לאורך התיקון

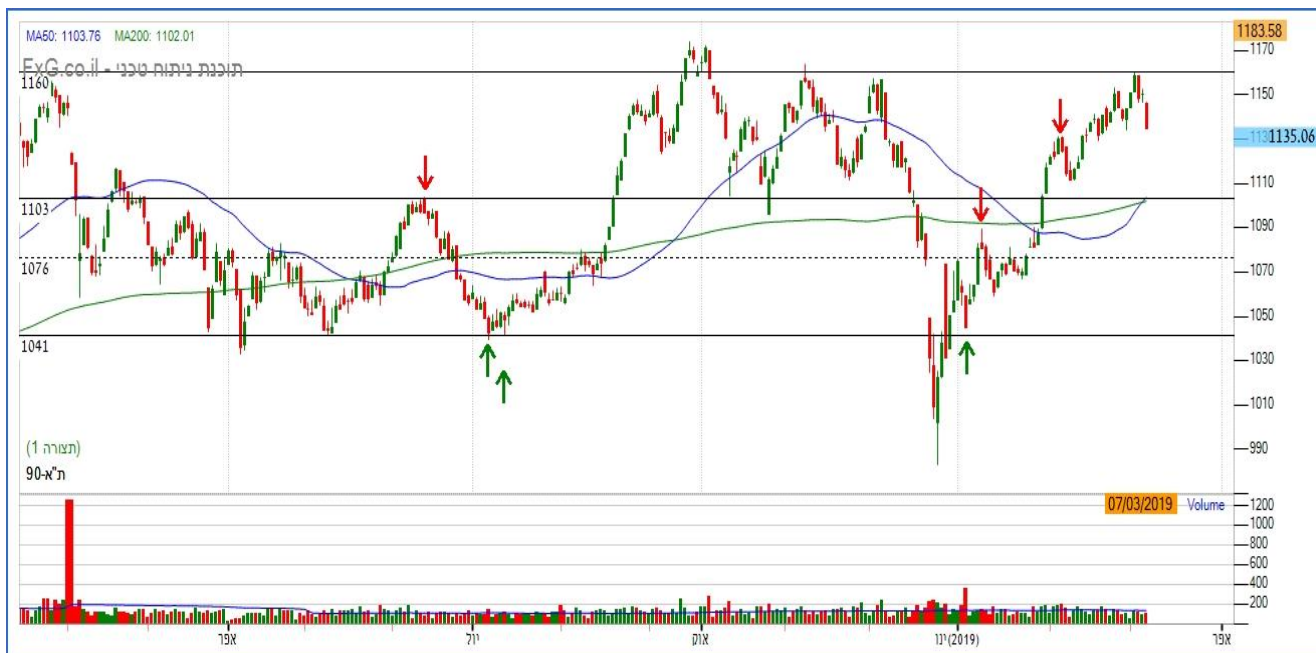
← רמות ההתנגדות הקרובות הן 1580 ו-1600

← רמות התמיכה הקרובות הן 1550 ו-1500



המחיר נמצא מתחת לרמת ההתנגדות ב-1550 השבוע וזאת בעזרתם של המוכרים שהגיעו באזור 1580. כל עוד והמחיר נמצא מעל 1500 המשיך את המהלך החיובי.

ניתוח טכני – ניתוח מדד ת"א 90 בהתאם לגרף יומי



הגעה להתנגדות – מגמה יורדת

- ↑ פריצה של השיא ב-1160 תהווה סממן חיובי
- ↓ המוכרים הגיעו בדיוק ברמת ההתנגדות, כאשר שבירה של 1130 תהווה סממן שלילי
- ← רמת ההתנגדות הקרובה נמצאת ב-1160
- ← רמות התמיכה הקרובות הן 1100 ו-1080



המחיר חזר מהר לאזור העליון של השנה וחצי האחרונות ואף בעוצמה דומה לזו שבעבר, לכן כל עוד והמחיר ממשיך לשאוף מעל 1080 הצפי למדד הנ"ל הוא חיובי יותר מאשר שלילי

ניתוח טכני – ניתוח תעודת הסל GLD (זהב) לגרף שבועי



פריצת התנגדות – מגמה עולה

↓ המחיר שבר את רמת התמיכה של \$124,

במחזור גבוה מהמוצע

↓ שבירה של רמת התמיכה ב-\$120 עשויה

להוציא תיקון

← רמות תמיכה אפשריות \$123 ו-\$120

← רמות התנגדות קרובות \$127 ומעליה \$129



התנועה שזוהתה בשבוע קודם כשלילית, אכן הייתה שלילית ואף יותר מן הצפוי. שבירה של \$120 תעיד על חזרה של המחיר לטווח \$120 - \$112, מנגד חזרה מעל \$124 תהווה סממן חיובי בטווח קצר בלבד

סיכום שבועי:

- השווקים ירדו השבוע כלל, כאשר האנומליה שתוארה בשבוע שעבר נסגרה בירידות. הסקטור שספג את הירידה הגדולה ביותר השבוע היה סקטור התרופות, ששבוע שעבר הציג חוזק יחסי על השוק.
- למרות ההכרזה של דראגי עם תוכנית ההלוואות, השווקים לא עלו אלא ירדו. אך יתכן ומדובר בתיקון אשר היה מתבקש לאחר עליה כל כך מתמשכת והגעה לרמת התנגדות חשובה.
- בנוסף, חשוב לציין שאחרי תנועה עולה כל כך עקבית ובעל תנודתיות נמוכה סבירות נמוכה שתגיע ירידה עמוקה מאוד בשווקים שתביא לשבירה של רמות התמיכה קרובות שכרגע לא כל כך קרובות, אך במידה ואכן תגיע הסממן לכך הפעם יהיה להערכתנו בשוק האגח והזהב.
- אני מזכיר שלאור האטה הגולבלית, סקטור התעשייה צפוי להיות חלש יותר בהשוואה לשאר הסקטורים, לכן כדי לעקוב אחרי בקרבה למצבי קיצון לאור העניין הרב שהוא ייצור בעתיד.