

סיכום נתונים שבועיים: ארה"ב

↓ **מדד אמון הצרכן של CB** – המדד ירד ל-120.2 נקודות לעומת

צפי לירידה ל-124.7 בהשוואה לנתון קודם של 126.6

↓ **מדד התעסוקה של ADP** – כמות המועסקים ירדה ל-213

אלף לעומת צפי של 180 אלף בהשוואה לנתון קודם של 263 אלף






















↓ **מכירת בתים חדשים** – כמות הבתים החדשים שנמכרו עלתה

לרמה של 657 אלף לעומת צפי של 560 אלף ונתון קודם של 562 אלף

↓ **השינוי במספר המועסקים** – כמות המועסקים עלתה ל-304

אלף לעומת צפי ל-170 אלף בהשוואה ל-206 אלף בנתון קודם.

טבלת מגמות

נכס	יומי	שבועי	חודשי
SPY			
QQQ			
ת"א 35			
ת"א 90			
זהב			
נפט			
דולר/שקל			

מבוא: מה היה לנו השבוע?

- הפד אותת השבוע על גישה מקלה יותר מאשר זו שהציג בדצמבר, כלומר בנאום נאמרו דברים אשר מעידים על הציפייה של הפד להפסיק את העלאות הריבית ואף אולי להתחיל הורדת ריבית, תוך שמירה על מאזן גבוה מ-2 טריליון דולר (ההערכה היא 3.5 טריליון דולר).
- השבוע התקשורת פרסמה שנתוני התעסוקה בארה"ב של נובמבר ודצמבר עודכנו כלפי מטה מאז פורסמו בפועל, מדובר באירוע שגרתי לגמרי שמתרחש בשוטף. אך, הפעם נתוני התעסוקה של דצמבר עודכנו מעט מתחת לצפי הראשוני ולכן היה מדובר באירוע חריג.
- משרד הכלכלה בגרמניה הודיע על דרישה של התחלת תוכנית הקלה פיסקלית חדשה שכוללת הורדת מיסים עבור השקעות וחברות. התוכנית עדיין לא אושרה, אך היא עשויה להיות מענה מהיר מאוד לכלכלה שהחלה בהאטה, שווה לעקוב.
- עונת הדוחות בעיצומה, כאשר 46% מחברות ב-S&P500 דיווחו נכון למועד זה. כאשר כ-33 חברות סיפקו צפי שלילי ל-Q1/2019, לעומת 9 שסיפקו צפי חיובי ב-EPS.

ניתוח טכני – ניתוח תעודת סל SPY בהתאם לגרף יומי



פריצת התנגדות – מגמה יורדת

↑ אזור 260\$-258\$ שימש שוב כתמיכה

↑ מחזורי המסחר ממשיכים להתמתן ולרדת

מתחת לממוצע

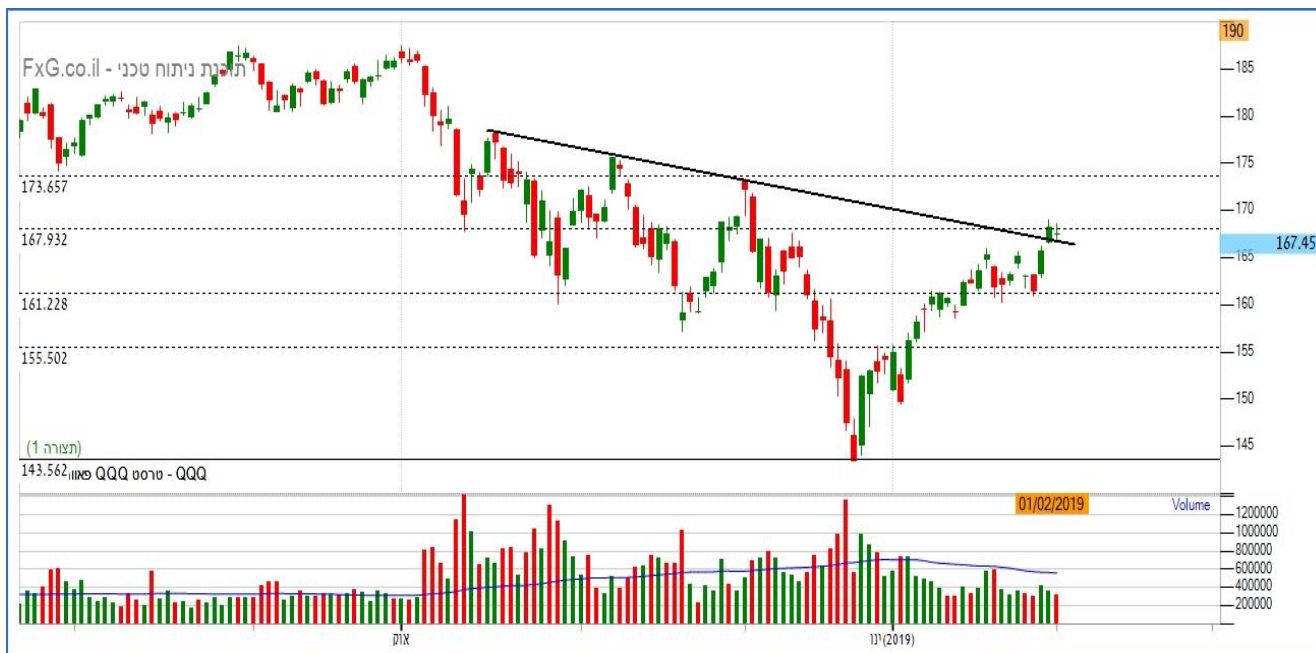
← רמות תמיכה הקרובות הן 260\$ ו-254\$

← רמות התנגדות קרובות 271\$, 280\$



המחיר הגיע לרמת ההתנגדות הראשונה ב-271\$ ולא פרץ, לכן במידה ויגיעו מוכרים על רמה זו ניתן לצפות לתיקון אל רמות התמיכה. מנגד, פריצה תביא לצפי אל הגעה לרמת ההתנגדות הבאה ב-280\$

ניתוח טכני – ניתוח תעודת סל QQQ בהתאם לגרף יומי



פריצת התנגדות – מגמה יורדת

↑ הנאסדק כסממן מקדים צפה היטב את

התיקון בשוק, מדובר בהתנהגות של שוק

עולה ולא יורד

↑ המחיר פרץ את קו מגמה

← רמות התמיכה הקרובות הן \$155 ו-\$161

← רמות התנגדות הקרובות הן \$168 ו-\$173



המחיר סגר בסמוך לרמת ההתנגדות לאחר מהלך כלפי מעלה שהביא לפריצה של קו מגמה, בכל זאת במידה ויגיעו מוכרים על אזור זה צפוי תיקון כלפי מטה. מנגד פריצה של \$168 תעיד על המשכיות כלפי מעלה

ניתוח טכני – ניתוח תעודת סל TLT עוקבת אחר אגח ארה"ב ל-20 שנה בהתאם לגרף שבועי



הוכחת התנגדות – מגמת דשדוש

↑ פריצה של \$122 תהווה סממן חיובי מקדים

להמשכת המגמה העולה

↑ המחיר נמצא במבנה מחירים עולה למרות

הדשדוש

↓ שבירה של \$119 תהווה סממן להמשכיות

התיקון

← רמת ההתנגדות הקרובה \$121

← רמות התמיכה הקרובות \$118.5 ו-\$117

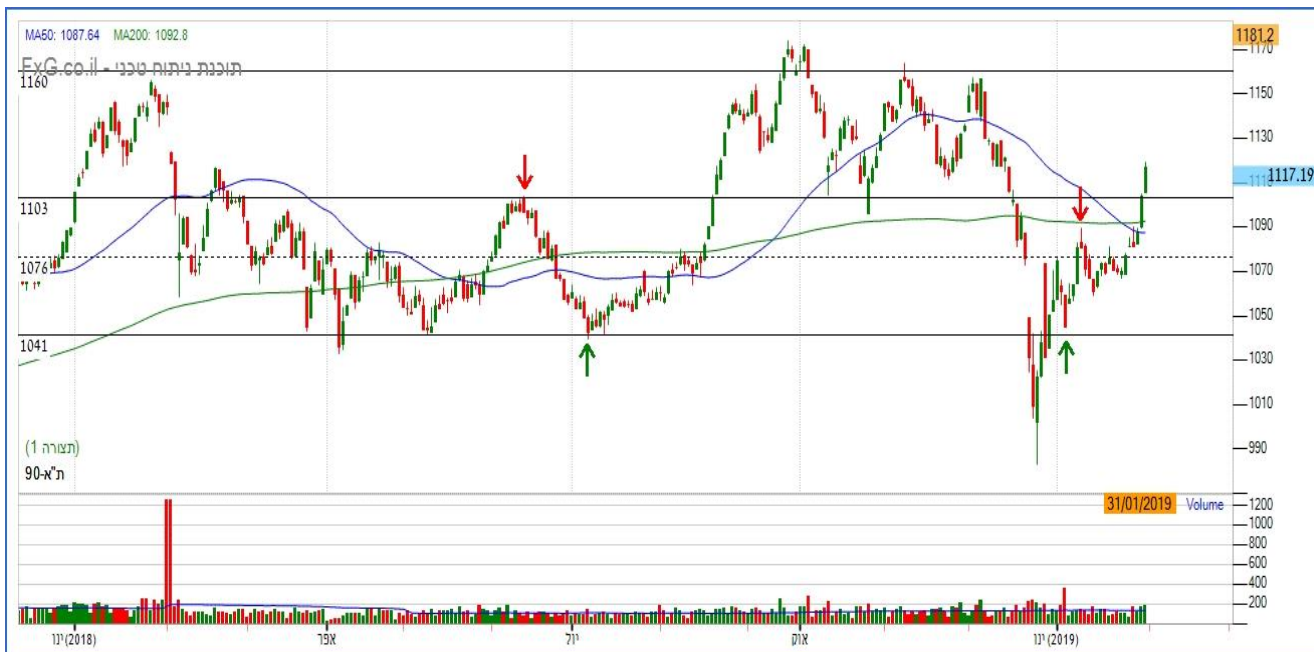


שבירת רמת התמיכה באזור ה-\$118 תעיד על ביטול הצפי להמשכיות המגמה העולה וחזרה למגמת דשדוש, מנגד פריצת ההתנגדות ב-\$123 בשנית והגעת המשכיות מעלייה צפויה לחזק את הצפי לשינוי המגמה לעולה

מבוא: מה היה לנו השבוע?

- קנה בשומע מכור בידיעה – השבוע אושר בממשלה יצוא קנאביס למטרות רפואיות מישראל, כתוצאה מכך מניות הקנאביס שעלו בשבועיים האחרונים בצורה חדה, התממשו. חשוב לציין שהחל מעכשיו החברות הללו ידרשו להציג תוצאות אשר מצדיקות את השווי שלהן, בשוק שאומנם מתפתח מהר אך גם עמוס בתחרות וחדשנות.
- האבטלה בישראל עלתה ל-4.2% מ-3.7% אשר היה השפל ב-2018, במקביל גם האינפלציה עלתה בתקופה הנ"ל.
- הדולר שקל ממשיך להתממש ואף שבר את קו המגמה העולה, אך נראה שהקונים הגיעו שוב על רמת ה-3.61, פריצה של 3.71 תספק צפי חיובי, מנגד המשכיות כלפי מטה תעיד על מגמה יורדת.
- שוק האגח הממשלתי ממשיך לעלות כלפי מעלה, ככל הנראה כתוצאה מצפי לירידה באינפלציה ודחייה של העלאת הריבית ב-2019 בעקבות ארה"ב. בנוסף גורם נוסף שייצר עלייה פנימית בכלל שוק האגח הממשלתי היא הציפייה לעליית הדירוג של ישראל ל-AA – מ-A+.

ניתוח טכני – ניתוח מדד ת"א 90 בהתאם לגרף יומי



הגעה להתנגדות – מגמה יורדת

↑ המחיר פרץ את רמת ההתנגדות ב-1100

↑ מחזורי המסחר בתיקון העולה היו גבוהים

מהממוצע

← רמת התמיכה באזור 1070 הפכה לשפל

עולה

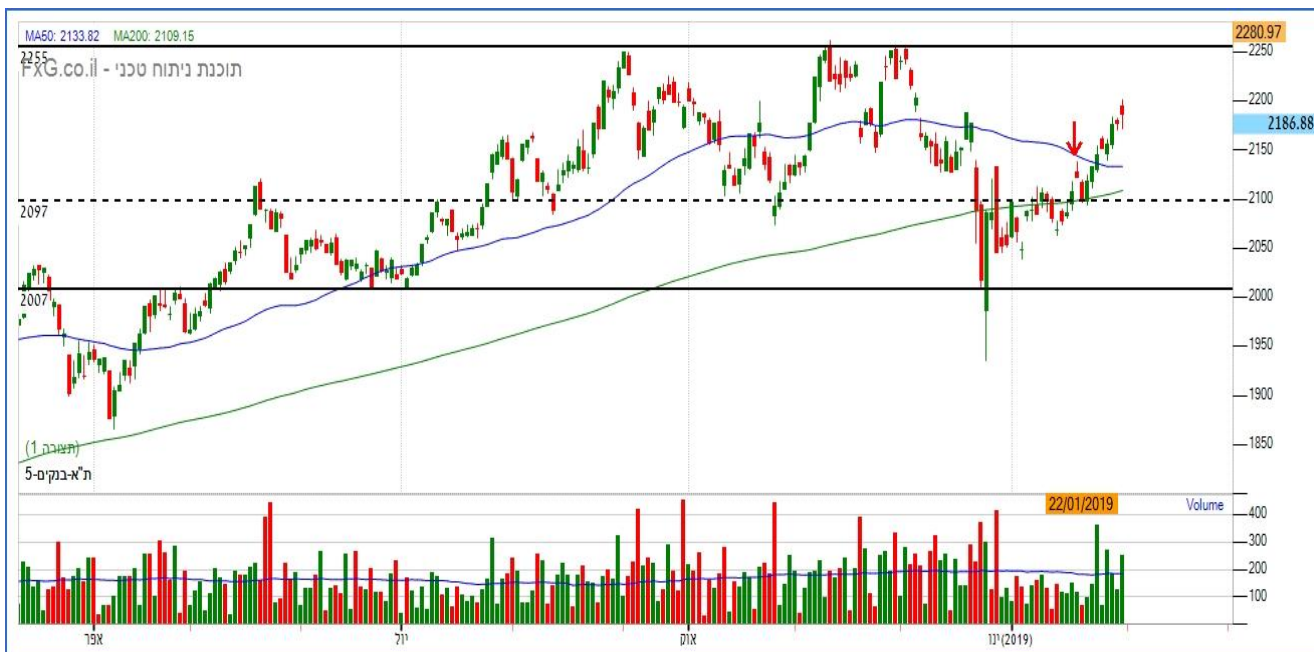
← רמת ההתנגדות הקרובה נמצאת ב-1160

← רמות התמיכה הקרובות הן 1080 ו-1060



המחיר חזר מהר לאזור העליון של השנה וחצי האחרונות ואף בעוצמה דומה לזו שבעבר, לכן כל עוד והמחיר ממשיך לשאוף מעל 1080 הצפי למדד הנ"ל הוא חיובי יותר מאשר שלילי

ניתוח טכני – ניתוח מדד ת"א בנקים בהתאם לגרף יומי



פריצת התנגדות – מגמה יורדת

↑ המחיר פרץ את רמת ההתנגדות ב-2140

↓ שבירה של 2100 תהווה איתות שלילי

↑ הקונים הגיעו על רמת 2100

← רמת ההתנגדות הקרובה היא 2250

← רמות התמיכה הקרובות הן 2150 ו-2100



המדד פרץ השבוע את רמת ה-2150 ללא הרף ובכך מסמן סימן חיובי נוסף, אזור 2100 צפוי להוות רמת הסף הבאה שממנה רצוי שהמחיר לא ירד בכדי שהמהלך העולה האחרון ימשך.

ניתוח טכני – ניתוח תעודת הסל USO (USOIL) בהתאם לגרף שבועי



פריצת התנגדות – מגמה יורדת

↑ המחיר פרץ את רמת ההתנגדות ב-11\$

↑ נתונים פונדמנטליים חיוביים - ירידה במלאי

הנפט

← רמת התנגדות הקרובות נמצאות ב-11.5\$ ו-

12\$

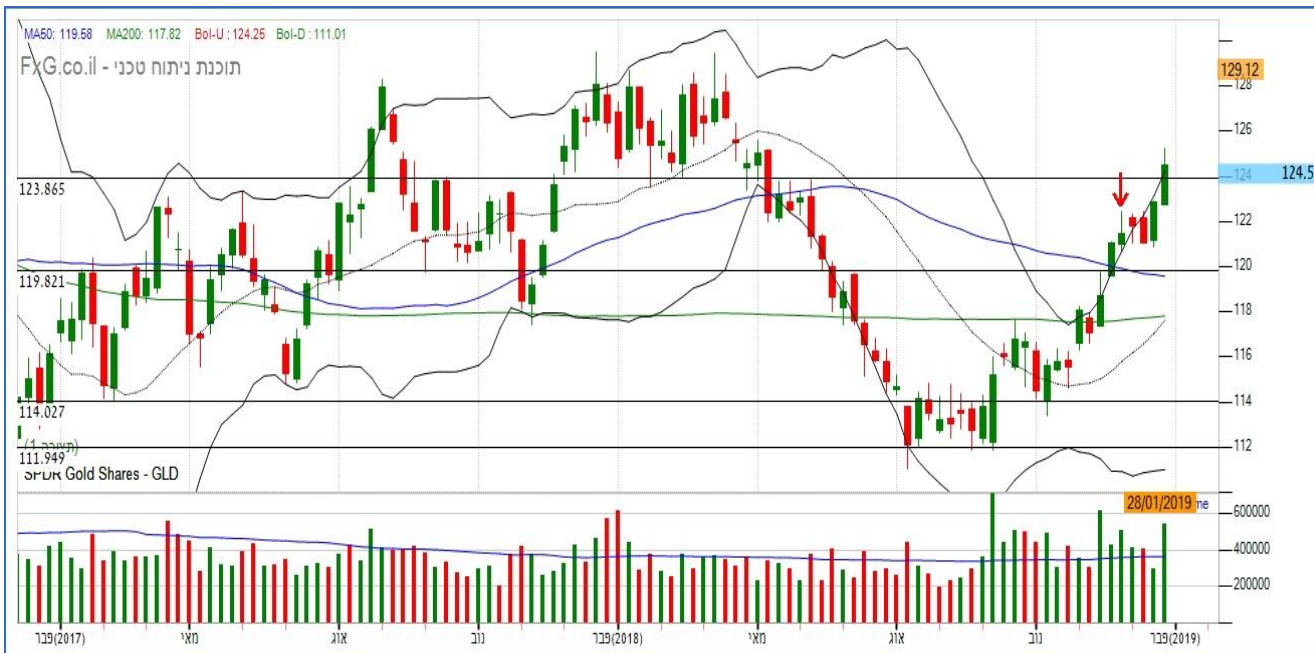
← רמות התמיכה הקרובות נמצאות ב-10.8\$ ו-

9.9\$



המחיר נמצא באזור ה-11\$, כאשר שבירה של רמת ה-10\$ תהווה סממן שלילי שיעיד שהתיקון העולה במסגרת המגמה היורדת הסתיים, מנגד הופעת קונים על אזור ה-10\$ תהווה סממן חיובי בטווח הקצר

ניתוח טכני – ניתוח תעודת הסל GLD (זהב) לגרף שבועי



פריצת התנגדות – מגמה עולה

↑ המחיר פרץ את ההתנגדות ב-124\$ בחוזקה

בתגובה להפסקת הצמצום של הפד

↓ שבירה של רמת התמיכה ב-120\$ עשויה

להוציא תיקון

← רמות תמיכה אפשריות 119\$ ו-118\$

← רמות התנגדות קרובות 122\$ ומעליה 124\$



המחיר נמצא במהלך עולה מרשים אשר החל מ-114\$ וגרם לשינוי המגמה הכללית לעולה. פריצה של 122\$ תעיד על המשכיות המהלך הנוכחי. מנגד, חזרה אל מתחת ל-120\$ תהווה סממן לתיקון במסגרת המגמה.

סיכום שבועי:

- ❑ השווקים נמצאים בעלייה מתמדת כבר שישה שבועות, כאשר הויקס ירד חזרה לאזור ה-16 מ-36 בשיא המשבר, כלומר התנודתיות התרסקה.
- ❑ הסיבה העיקרית לכך היא שהשווקים ציפו שהפד ירד מהגג שעליו הוא עלה, מבחינת צמצום המאזן. הציפייה הזו עמדה במבחן, כאשר בהכרזת הריבית האחרונה יו"ר הפד. אישר את הצפי. יתכן ונקבל מצב של מכור בידיעה בשווקים לאור עונת הדוחות שאומנם בינתיים טובה ביחס לתמחור הנוכחי של המניות, אך אכן מאשרת צפי של האטה בצמיחה הגלובאלית.
- ❑ בנוסף, חשוב לציין שהמדדים בארה"ב נמצאים באזורי התנגדות ככלל, כאשר החלה תנועה חוזרת בסקטורים הדפנסיביים בהשוואה לסקטורים המסוכנים יותר. הדפנסיביים עלו השבוע יותר מאשר המסוכנים וזאת למרות עלייה חיובית במדדי המניות.
- ❑ לכן במידה ותגיע עלייה בתנודתיות או ירידה גם אם קלה מאזור הנוכחי בשווקים מכל סיבה שהיא לא יהיה מדובר בהפתעה.