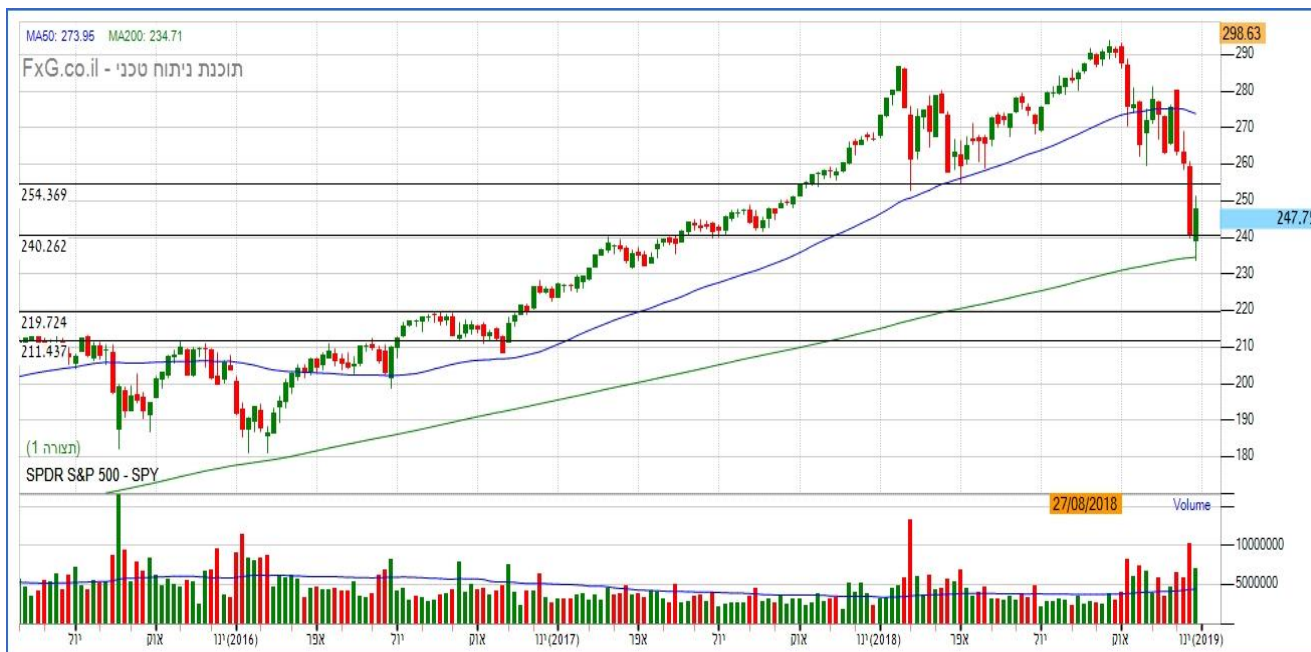


מבוא: מה היה לנו השבוע?

- ביום שני מדדי המניות קרסו כלל, להערכתי ניתן לייחס קריסה זו להתבטאות יו"ר הפד שניסה דווקא להרגיע את השווקים בכך שטען שאין חשש לעלייה משמעותית באינפלציה.
- השווקים פרשו את יו"ר הפד הפוך ואף כדברי פאניקה, כתוצאה מכך גם הסקטורים הדפנסיביים התרסקו בחוזקה כמעט זהה לזו בנאסדק, ה-XLU וה-IYR ירדו באותו היום בכ-4% ו-3.6% בהתאמה. מדובר בתנועה חריגה מאוד.
- במהלך חופשת חג המולד (כיום לאחר הירידה החדה) טראמפ צייץ על כך שהוא ממליץ לקנות את השפל בשווקי המניות, כתוצאה מכך שווקי המניות עלו ביום רביעי את כלל הירידה של שני.
- הירידה החדה במחירי הנפט מתיישבת עם קצב האסדות החדשות בארה"ב ובעולם שממשיכות לגדול לאחר הירידה מ-2014 ועד 2016, מדובר בעובדה בעייתית שעשויה ליצור לחץ משמעותית על החברות בענף במידה ומחיר הנפט לא יתאושש בשנה הקרובה.

ניתוח טכני – ניתוח תעודת סל SPY בהתאם לגרף שבועי



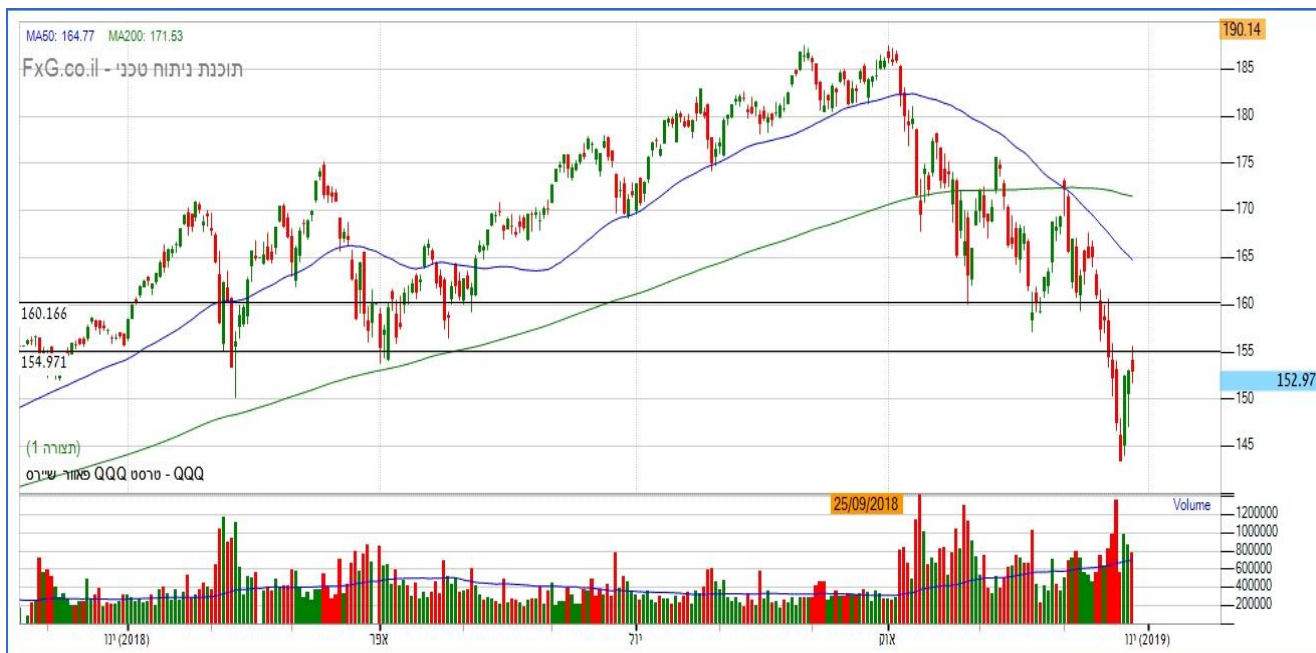
התאוששות קלה – מגמה יורדת

- ❑ המחיר הגיע השבוע אל ממוצע 200 ומצא תמיכה וזאת בדומה למהלכים יורדים קודמים שאירעו במהלך המגמה העולה של העשור האחרון
- ❑ אזור 255\$-254\$ עשוי לשמש התנגדות
- ❑ אזור 240\$ עשוי לשמש תמיכה

המחיר ביצע התאוששות מסוימת השבוע, כאשר הוא נתמך באזור טכני חשוב. פריצה של אזור ההתנגדות תהווה סממן חיובי וסיכוי לחזרת המגמה העולה. מנגד, שבירה של 240\$ תעיד על המשכיות המגמה

סקירה שבועית – ארצות הברית

ניתוח טכני – ניתוח תעודת סל QQQ בהתאם לגרף יומי



התאוששות קלה – מגמה יורדת

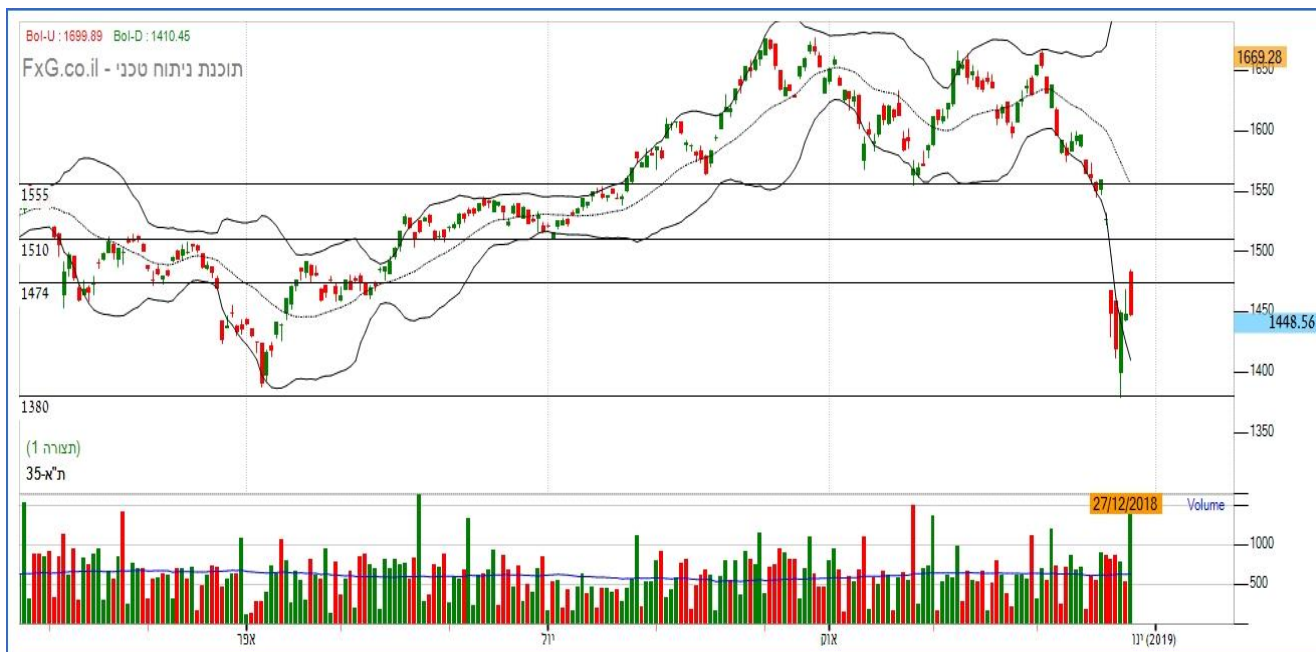
- ❑ אזור \$155 עשוי להפוך להתנגדות מתמיכה
- ❑ מחזורי המסחר ממשיכים להיות גבוהים במשך תקופה אורכה
- ❑ אזור \$144-\$145 עשוי להפוך לתמיכה במקרה של ירידה בשבוע הקרוב
- ❑ פריצה של \$155 עשויה לשלוח את המחיר לבדוק את אזור ה-\$160

המחיר ביצע התאוששות מסוימת השבוע, כאשר סומן שפל יורד נוסף במגמה היורדת. פריצה של ההתנגדות הקרובה ב-\$155 עשויה להוות סממן חיובי. מגד שבירה של \$144 תעיד על המשכיות המגמה

מבוא: מה היה לנו השבוע?

- ❑ הירידות בשווקי המניות בעולם לא פסחו על השוק המקומי, כאשר מדדי המניות והאגח הקונצרני קרסו לאור מחזורי המסחר הנמוכים והפדיונות שמגיעים אחר הצהריים דרך קרנות הנאמנות.
- ❑ הנזילות בירידות הייתה נמוכה מהרגיל והסיבות העיקריות לכך - הידיעה שהפדיונות מגיעים בשעה מסוימת ובמקביל שינוי המבנה בענף תעודות הסל לא הושלם כמו שצריך וכתוצאה מכך פעילות עשיית השוק שמתרחשת בדרך כלל על ידי תעודות הסל כמעט ולא הייתה.
- ❑ התופעה של הנזילות הנמוכה ושל הירידות החדות גרמו לכך שלא מעט חברות אשר לא היה להן תוכנית לרכישה עצמית של מניות ואגח, הודיעו על אחת כזו בזריזות, במטרה לנצל את המצב בכדי לצמצם חוב ולקנות מניות.
- ❑ החוזק היחסית של השקל השבוע התרחשה תופעה חריגה, לרוב במקרים דומים השקל יורד. האם בנק ישראל התחיל למכור דולרים? נדע בקרוב כאשר הנתונים יתפרסמו.

ניתוח טכני – ניתוח מדד ת"א 35 בהתאם לגרף יומי



התאוששות קלה – מגמה יורדת

❑ המחיר הגיע השבוע עד רמת 1380 שהינה

רמת תמיכה חשובה היסטורית

❑ רמת ההתנגדות הקרובה נמצאת ב-1475

ומעליה ב-1500 ו-1550

❑ נר מרובזז שמעיד על הופעת קונים, אשר

הגיע אל מחוץ לגבולות הבולינגר

נר המרבוזז היווה סימן חיובי בטווח הקצר, כאשר פריצת 1475 תספק צפי ל-1500 ומעליה ל-1550. ירידה חוזרת אל מתחת ל-1500 תהווה סממן שלילי בטווח הקצר, כאשר 1380 הינה רמת תמיכה חשובה

סיכום שנתי:

- ❑ כמעט כל נכס סחיר מרכזי נכנס ל-2018 במגמה מסוימת וסיים אותה במגמה ההופכית, מדובר בהמון שינויים מגמה שהתרחשו בעיקרים בחצי השנה השנייה של השנה.
- ❑ הריבית בארה"ב עלתה השנה ל-2.5% מ-1.5% יחד עם ירידה של כחצי טריליון דולר לכ-4 טריליון דולר במאזן של הפד. בזמן שתשואת אגח ארה"ב ל-10 שנים מ-2.4% ל-2.7%.
- ❑ תעודת הסל על SP500, ירדה השנה כ-7.5%. מדובר בשנה הראשונה מזה עשור שהתעודה מציגה תשואה שלילית הגבוהה מ-1%.
- ❑ 2019 מתחילה עם עננה משמעותית על השווקים, כאשר שווקי האגח מתחיל לתמחר מיתון שלא נשמע סביר בארה"ב, אך בעולם כן, יחד עם יו"ר פד חדש בארה"ב בתקופה שעשויה להיות מאתגרת מאוד כלכלית.
- ❑ בטווח הקצר אני מעריך שהדוחות השנתיים של החברות יהיו במוקד העניינים, כאשר שאלת השאלות היא האם הציפיות ששוק האגח מתמחר הן אותם ציפיות של החברות שמניעות את העולם קדימה? יהיה מעניין לעקוב.